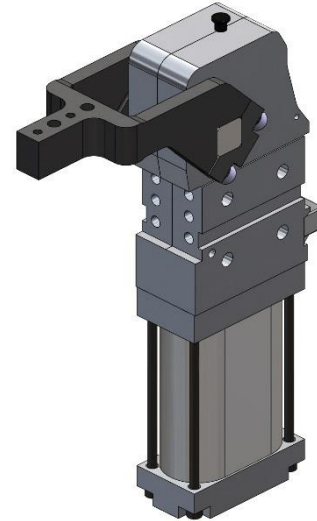




Brida neumática CPL50/63 Pneumatic clamp CPL50/63

Caratteristiche principali:

- Flancos en aluminio
- Mecanismo de accionamiento con palanca
- Ángulo de apertura fácilmente ajustable
- Perno de control para verificar la posición final
- Brazos en acero versátiles V y H
- 4 posibilidades de soporte (Frontal, posterior y laterales)
- 2 dimensiones del cilindro neumático: 50 e 63 mm
- 2 tipos de conexiones G1/4" o 1/4" NPT
- Interruptor de proximidad inductivo (conexión M12x1)
- Comando manual
- Parada dura del brazo externo (opcional)



Main characteristics:

- Aluminum flanks
- Toggle action mechanism
- Opening angle easily adjustable
- Checking pin for verifying the end position
- Versatile iron steel arms V and H
- 4 mounting areas (front, back, on the sides)
- 2 different pneumatic cylinder bores: 50 and 63 mm
- 2 feeding ports G1/4"
- Inductive proximity switch (connection M12x1)
- Hand lever
- External arm hard stop (optional)



[PDF](#)

[3D Step](#)

[Index](#)

Indice. Index.

Página Page	Descripción Description		
1	Características principales / Main characteristics		
2	Ejemplo de orden / Ordering example		
3 - 4	Página dimensional Dimensional page	CPL50-V1... / CPL50-H1...	
5 - 6		CPL50-V1...S / CPL50-H1...S	
7 - 8		CPL50-V3... / CPL50-H3...	
9 - 10		CPL50-V3...S / CPL50-H3...S	
11 - 12		CPL63-V1... / CPL63-H1...	
13 - 14		CPL63-V1...S / CPL63-H1...S	
15 - 16		CPL63-V3... / CPL63-H3...	
17 - 18		CPL63-V3...S / CPL63-H3...S	
19 - 20		CPLM50/63 V1... / CPLM50/63 H1...	
21 - 22		CPLM50/63 V1...S / CPLM50/63 H1...S	
23 - 24		CPLM50/63 V3... / CPLM50/63 H3...	
25 - 26		CPLM50/63 V3...S / CPLM50/63 H3...S	
27 - 28		Diagramas / Diagrams	
29		Diagramas Diagrams	Interruptor de proximidad inductivo M12 M12 Inductive proximity switch
	Plano neumático / Pneumatic plan		
30	Instrucciones de operación Operating instructions	Cambio del ángulo de apertura Opening angle change	
31 - 32	Accesorios Accessories	Clip de retención AL AL Retaining clip	
		Topes externo de parada External arm hard stop	
33	Piezas de repuesto / Spare parts		
34	Notas / Notes		



Ejemplo de pedido

Ordering example.

CPL50
LA
V1C
I1
G
-
107


Modelo y diámetro del cilindro:
Model and cylinder bore

CPL50
Brida estándar CPL
diámetro 50 mm
standard clamp CPL
cylinder bore Ø50mm

CPLM50
Brida estándar CPL con
comando manual
diámetro Ø50mm
standard clamp CPL with
hand lever cylinder bore
Ø50mm

CPL63
Brida estándar CPL
diámetro Ø63mm
standard clamp CPL
cylinder bore Ø63mm

CPLM63
Brida estándar CPL con
comando manual
diámetro Ø63mm
standard clamp CPL with
hand lever cylinder bore 63mm

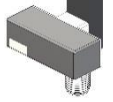



Interrupor de proximidad
Proximity switch:

X: sin interruptor de proximidad
without proximity switch

I1: interruptor de proximidad inductivo
VEP estándar (0 °)
inductive proximity switch VEP standard (0°)

I2: interruptor de proximidad inductivo VEP (90 °)
inductive proximity switch VEP (90°)

Ángulo de apertura ajustable:
Adjustable opening angle:


	da	a	Standard
V...	2,5°	135°	122°
H...	2,5°	107°	107°
V1...S	2,5°	16°	16°
V3...S	2,5°	26°	26°
H...S	2,5°	75°	75°

Si no se indica, la Brida será
previsto de la apertura estándar
ángulo.
If not indicated, the clamp will be
provided with the standard opening
angle.

Tipo de puertos de alimentación:
Feeding ports type:

G: Tipo de Puertos
G 1/4"
ports type G 1/4"

N: Tipo de
Puertos
1/4" NPT
ports type 1/4" NPT



Tipo de brazo
Type of arm:

XXX: sin brazo
without arm

V1C, V1D e V1S (ver páginas. 3 y 11) [\(see page 3&11\)](#)

H1C, H1D e H1S (ver páginas. 4&12) [\(see page 4&12\)](#)

V1CS, V1DS e V1SS (ver páginas. 5&13) [\(see page 5&13\)](#)

H1CS, H1DS e H1SS (ver páginas. 6&14) [\(see page 6&14\)](#)

V3C, V3D e V3S (ver páginas. 7&15) [\(see page 7&15\)](#)


H3C, H3D e H3S (ver páginas. 8&16) [\(see page 8&16\)](#)

V3CS, V3DS e V3SS (ver páginas. 9&17) [\(see page 9&17\)](#)

H3CS, H3DS e H3SS (ver páginas. 10&18) [\(see page 10&18\)](#)

NOTA: Es posible transformar el tipo de brazo V... en el tipo H... simplemente cambiando la posición del brazo.
NOTE: It's possible to transform the clamp type V... into the type H... simply changing the arm position.

Versión disponible CPL "T" con brazo rígido externo (ver página 32)
Available version CPL "T" with external arm hard stop (see page 32)




Posición de la palanca manual:
(especifique solo para el tipo CPLM...)

Hand lever position:
[\(specify only for CPLM... type\)](#)

LX: disposición de la palanca
lever arrangement

LA: palanca izquierda
left lever

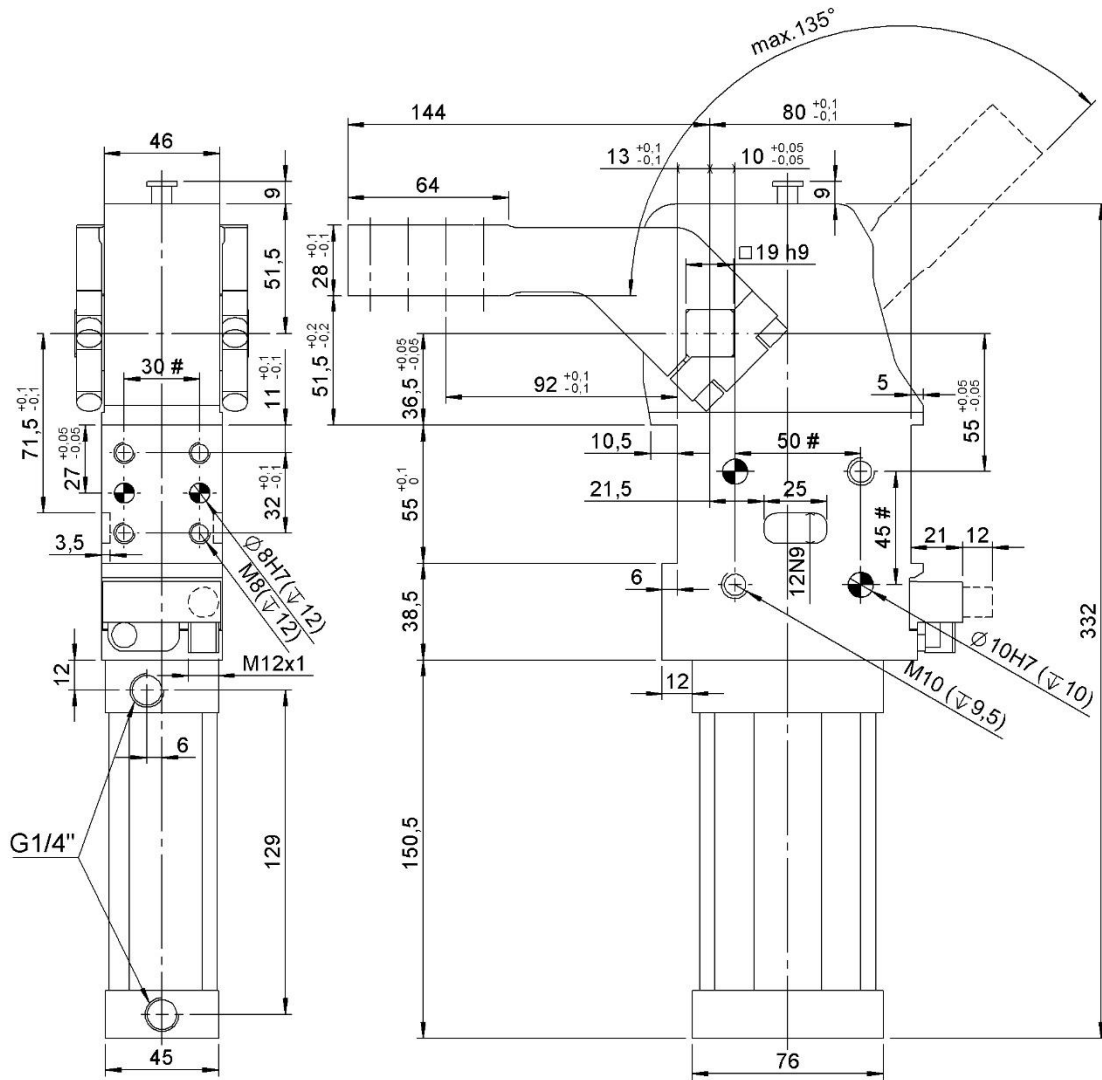
LB: palanca derecha
right lever



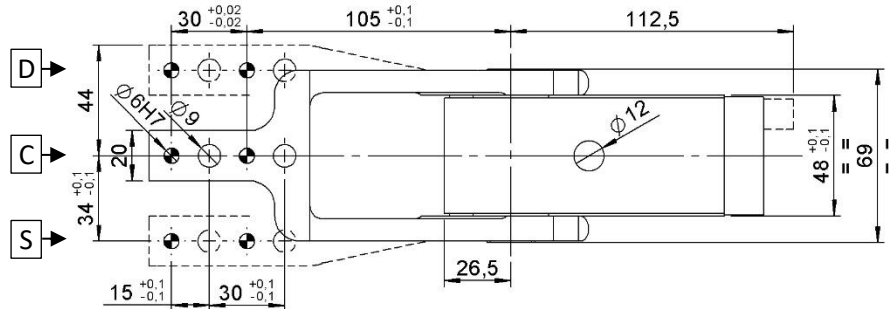


CPL50 V1...

Brida, D.50, Varias Op. Ángulo, brazo vertical, offset 15
Clamp, D.50, Vario Op. Angle, Vertical arm, Offset 15



Válvulas de retención externas del acelerador debe proporcionarse en el montaje no son incluido en la entrega.
External throttle check valves must be provided on the assembly. They are not included in the delivery.



Ángulos de apertura estándar: configurable en 35 posiciones diferentes en un rango entre 2.5° y 135°.

Standard opening angles: settable in 35 different positions

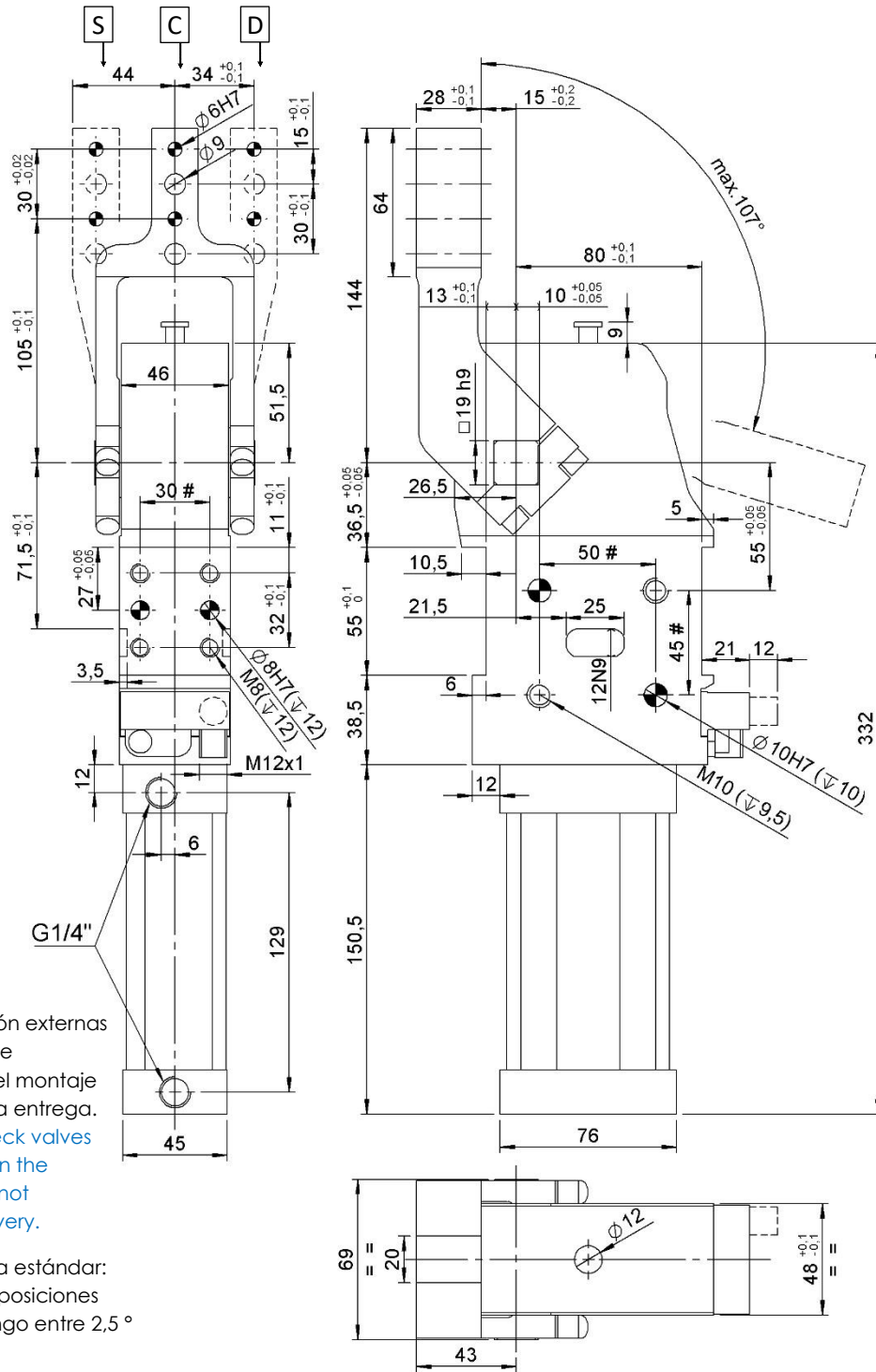
Tolerancias: barrenos ± 0.02, orificios de tornillo ± 0.1
Tolerances: dowel holes ±0.02, screw holes ±0.1

Modelo Type	Diámetro cilindro Cylinder bore	Momento de retención Holding moment	Peso Weight	Presión de trabajo Working pressure	Sujeción máxima esfuerzo de torsión (5bar) Clamping max. torque (5 bar)	Consumo de aire Air consumption (5 bar)
	[mm]	[Nm]	[Kg]	[bar]	[Nm]	[l]
CPL50 V1...	50	1300	~ 4	4 – 8	250	3.0



CPL50 H1...

Brida, D.50, Varias Op. Ángulo, brazo Horizontal offset 15
Clamp, D.50, Vario Op. Angle, Horizontal arm, Offset 15



Válvulas de retención externas del acelerador debe proporcionarse en el montaje no son incluido en la entrega.
External throttle check valves must be provided on the assembly. They are not included in the delivery.

Ángulos de apertura estándar: configurable en 30 posiciones diferentes en un rango entre 2,5° y 107°.

Standard opening angles: settable in 30 different positions in a range between 2,5° and 107°.

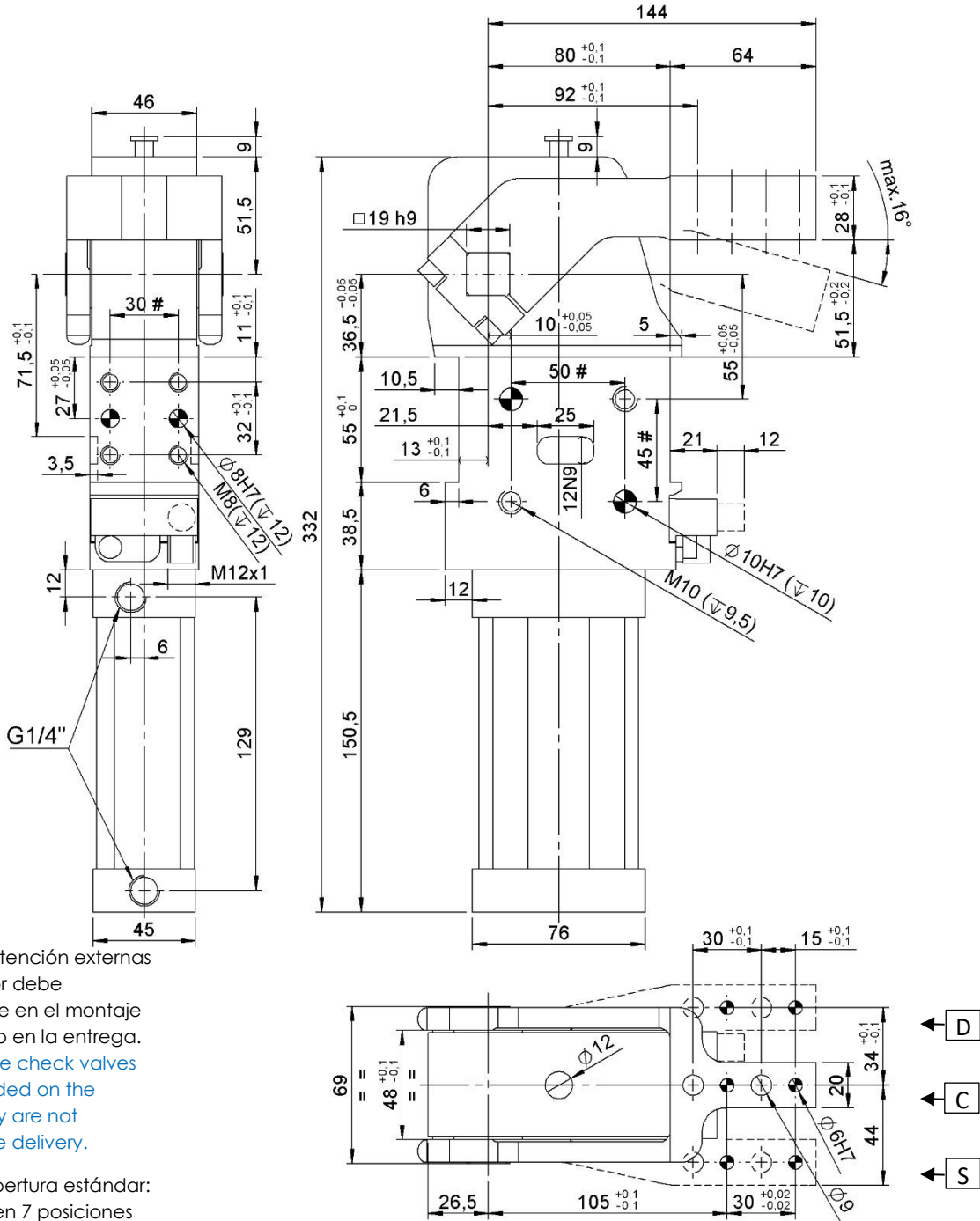
Tolerancias: barrenos ± 0.02, orificios de tornillo ± 0.1
#Tolerances: dowel holes ±0.02, screw holes ±0.1

Modelo Type	Diametro cilindro Cylinder bore	Momento de retencion Holding moment	Peso Weight	Presion de trabajo Working pressure	Sujeción máxima esfuerzo de torsión (5bar) Clamping max. torque (5 bar)	Consumo de aire Air consumption (5 bar)
	[mm]	[Nm]	[Kg]	[bar]	[Nm]	[l]
CPL50 H1...	50	1300	~ 4	4 – 8	250	2.6



CPL50 V1...S

Brida, D.50, Varias Op. Ángulo, brazo vertical simétrico, offset 15
 Clamp, D.50, Vario Op. Angle, Vertical symmetric arm, Offset 15



Válvulas de retención externas del acelerador debe proporcionarse en el montaje no son incluido en la entrega.
 External throttle check valves must be provided on the assembly. They are not included in the delivery.

Ángulos de apertura estándar: configurable en 7 posiciones diferentes en un rango entre 2,5° y 16°.

Standard opening angles: settable in 7 different positions in a range between 2,5° and 16°.

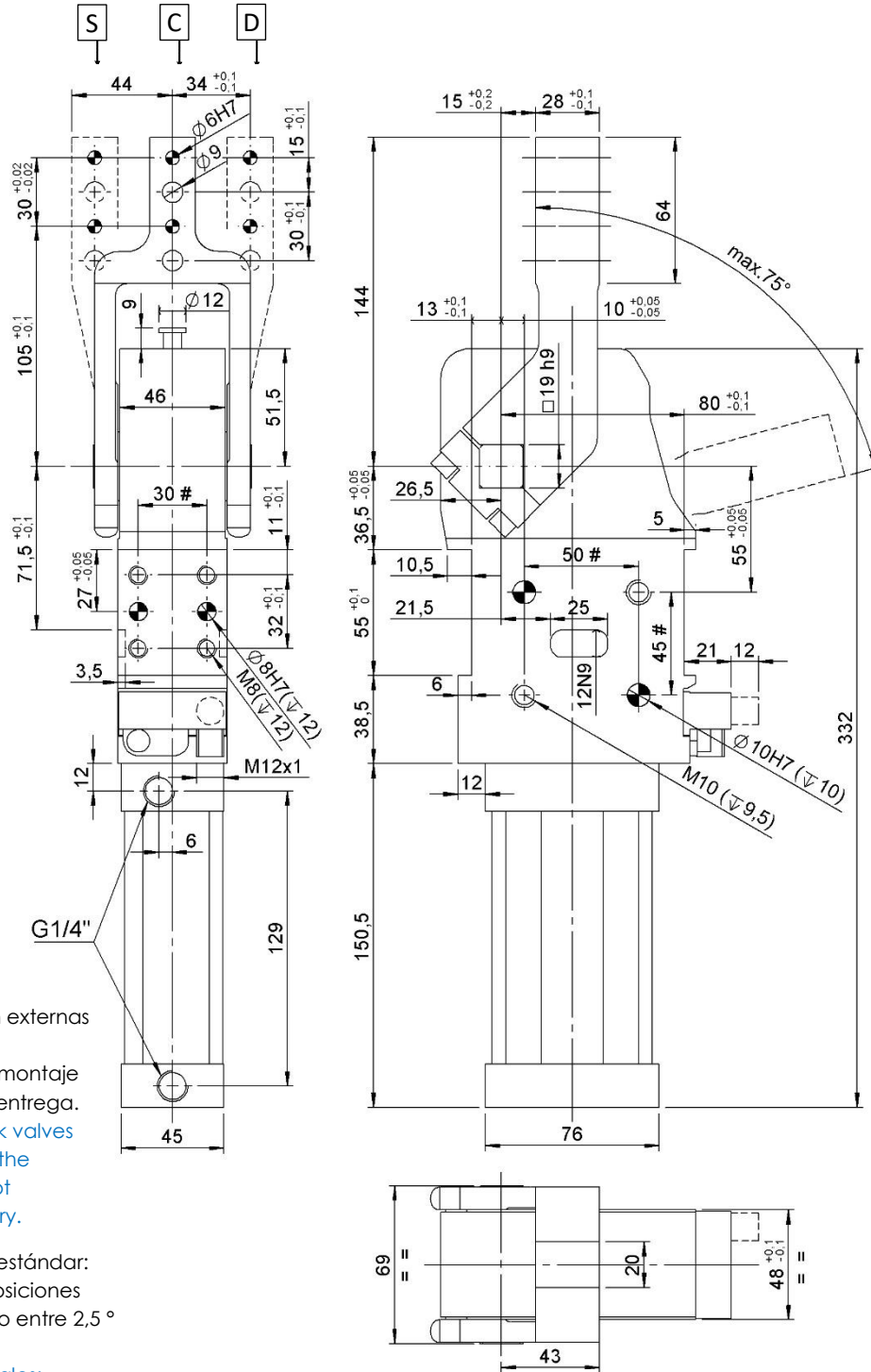
Tolerancias: barrenos ± 0.02, orificios de tornillo ± 0.1
 #Tolerances: dowel holes: ±0.02 | screw holes: ±0.1

Modelo Type	Diametro cilindro Cylinder bore	Momento de retencion Holding moment	Peso Weight	Presion de trabajo Working pressure	Sujeción máxima esfuerzo de torsión (5bar) Clamping max. torque (5 bar)	Consumo de aire Air consumption (5 bar)
	[mm]	[Nm]	[Kg]	[bar]	[Nm]	[l]
CPL50 V1...S	50	1300	~ 4	4 – 8	250	0,9



CPL50 H1...S

Brida, D.50, Varias Op. Ángulo, brazo Horizontal simétrico, offset 15
Clamp, D.50, Vario Op. Angle, Horizontal symmetric arm, Offset 15



Válvulas de retención externas del acelerador debe proporcionarse en el montaje no son incluido en la entrega.
External throttle check valves must be provided on the assembly. They are not included in the delivery.

Ángulos de apertura estándar: configurable en 22 posiciones diferentes en un rango entre 2,5° y 75°.

Standard opening angles: settable in 22 different positions in a range between 2,5° and 75°.

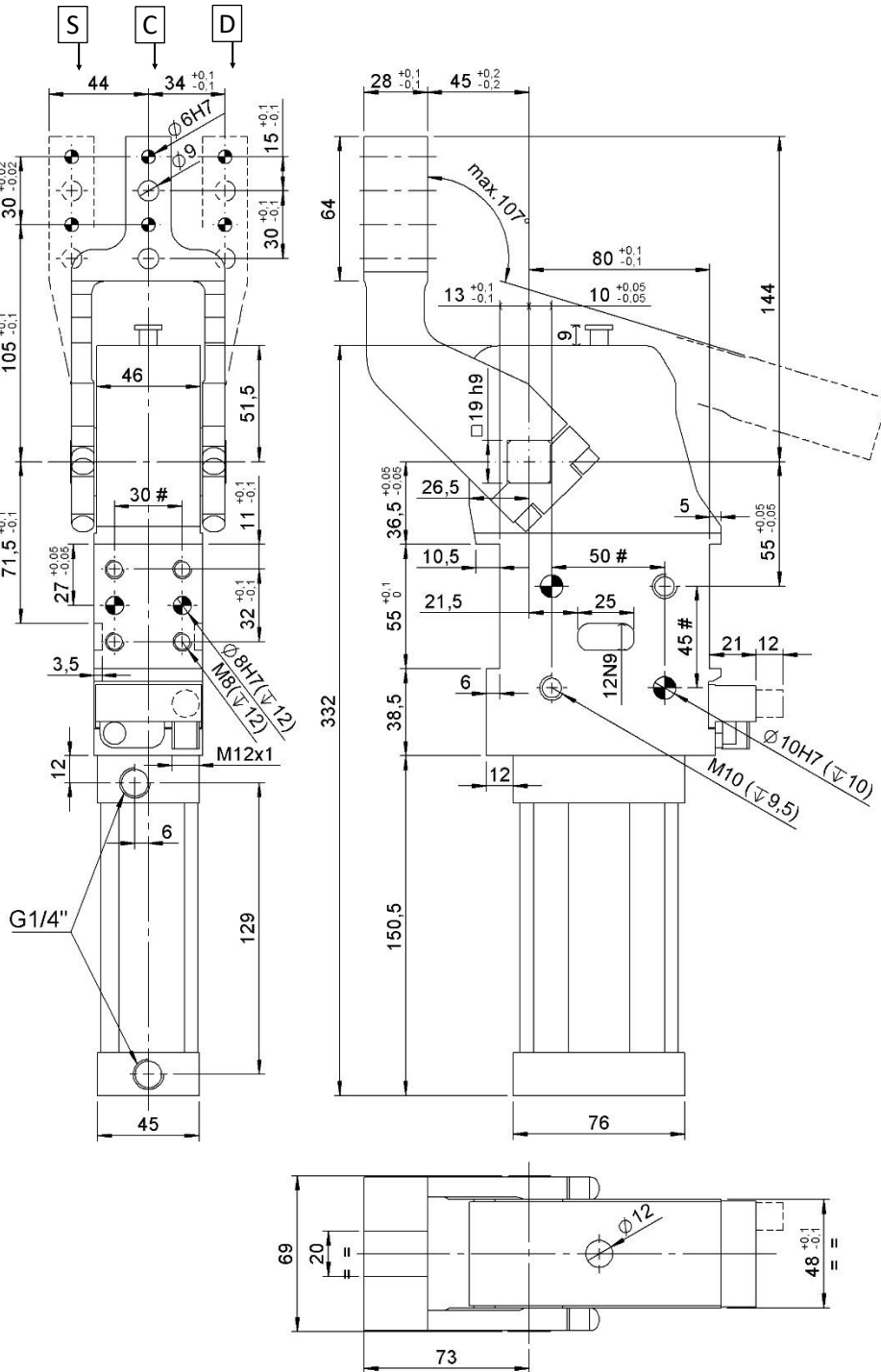
Tolerancias: barrenos ± 0.02 , orificios de tornillo ± 0.1
#Tolerances: dowel holes ± 0.02 , screw holes ± 0.1

Modelo Type	Diametro cilindro Cylinder bore	Momento de retencion Holding moment	Peso Weight	Presion de trabajo Working pressure	Sujeción máxima esfuerzo de torsión (5bar) Clamping max. torque (5 bar)	Consumo de aire Air consumption (5 bar)
	[mm]	[Nm]	[Kg]	[bar]	[Nm]	[l]
CPL50 H1...S	50	1300	~ 4	4 – 8	250	2.0



CPL50 H3...

Brida, D.50, Angulo Varias Op. brazo Horizontal, offset 45
Clamp, D.50, Vario Op. Angle, Horizontal arm, Offset 45

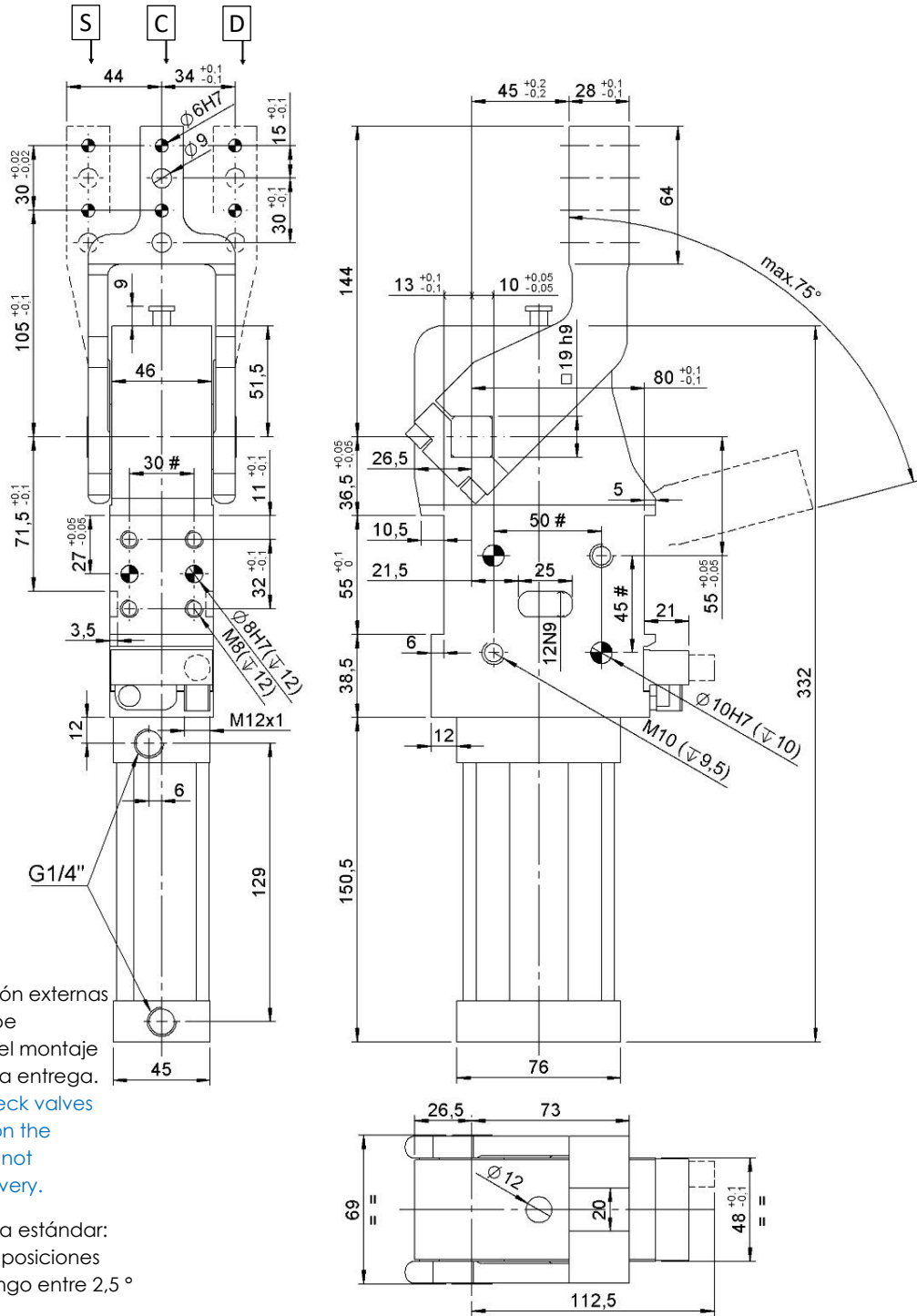


Modelo Type	Diametro cilindro Cylinder bore	Momento de retención Holding moment	Peso Weight	Presión de trabajo Working pressure	Sujeción máxima esfuerzo de torsión (5bar) Clamping max. torque (5 bar)	Consumo de aire Air consumption (5 bar)
	[mm]	[Nm]	[Kg]	[bar]	[Nm]	[l]
CPL50 H3...	50	1300	~ 4	4 – 8	250	2.6



CPL50 H3...S

Brida, D.50, Angulo Varias Op. brazo Horizontal simétrico, offset 45
Clamp, D.50, Vario Op. Angle, Horizontal symmetric arm, Offset 45



Válvulas de retención externas del acelerador debe proporcionarse en el montaje no son incluido en la entrega.
External throttle check valves must be provided on the assembly. They are not included in the delivery.

Ángulos de apertura estándar: configurable en 22 posiciones diferentes en un rango entre 2,5° y 75°.

Standard opening angles: settable in 22 different positions in a range between 2,5° and 75°.

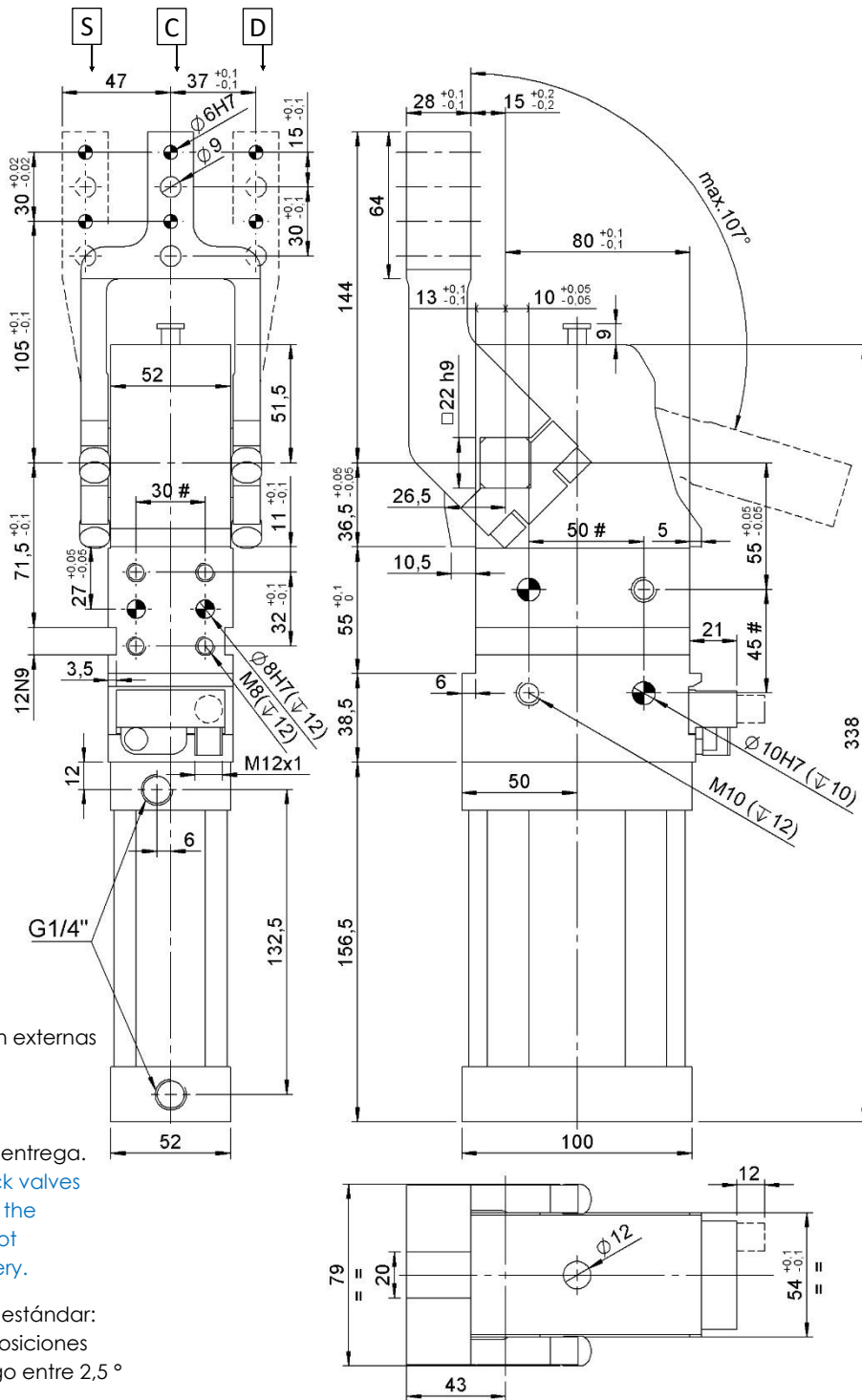
Tolerancias: barrenos ± 0.02 , orificios de tornillo ± 0.1
#Tolerances: dowel holes ± 0.02 , screw holes ± 0.1

Modelo Type	Diámetro cilindro Cylinder bore	Momento de retención Holding moment	Peso Weight	Presión de trabajo Working pressure	Sujeción máxima esfuerzo de torsión (5bar) Clamping max. torque (5 bar)	Consumo de aire Air consumption (5 bar)
	[mm]	[Nm]	[Kg]	[bar]	[Nm]	[l]
CPL50 H3...S	50	1300	~ 4	4 – 8	250	2.0



CPL63 H1...

Brida, D.63, Angulo Varias Op. brazo horizontal, offset 15
Clamp, D.63, Vario Op. Angle, Horizontal arm, Offset 15



Válvulas de retención externas del acelerador debe proporcionarse en el montaje no son incluido en la entrega.
External throttle check valves must be provided on the assembly. They are not included in the delivery.

Ángulos de apertura estándar: configurable en 30 posiciones diferentes en un rango entre 2,5° y 107°.

Standard opening angles: settable in 30 different positions

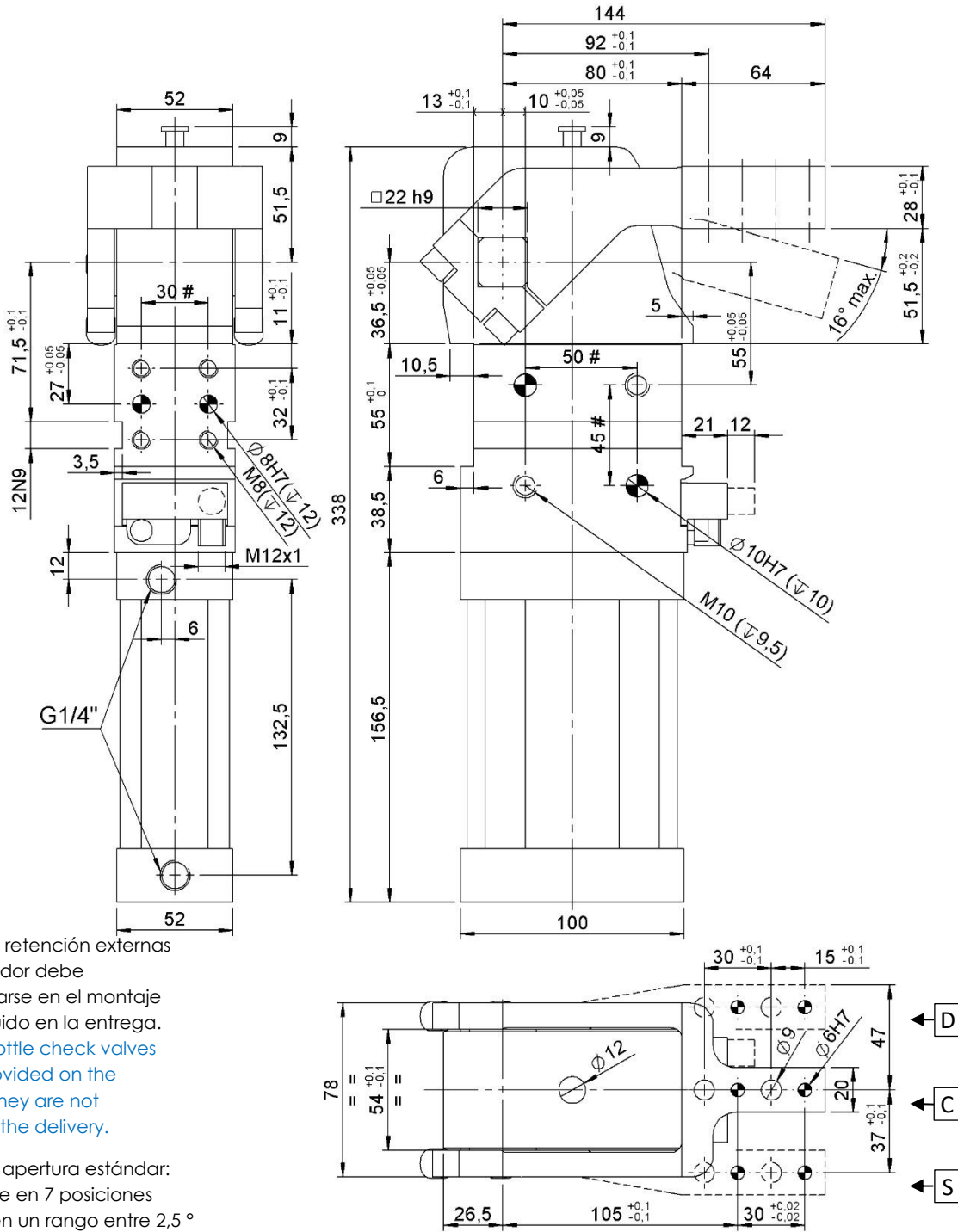
Tolerancias: barrenos ± 0.02 , orificios de tornillo ± 0.1
#Tolerances: dowel holes ± 0.02 , screw holes ± 0.1

Modelo Type	Diámetro cilindro Cylinder Bore	Momento de retención Holding moment	Peso Weight	Presión de trabajo Working pressure	Sujeción máxima esfuerzo de torsión (5bar) Clamping max. torque (5 bar)	Consumo de aire Air consumption (5 bar)
	[mm]	[Nm]	[Kg]	[bar]	[Nm]	[l]
CPL63 H1...	63	1700	~ 5	4 – 8	420	3,2



CPL63 V1...S

Brida, D.63, Ang. Varias Op., brazo Vertical simetrica, Offset 15
 Clamp, D.63, Vario Op. Angle, Vertical symmetric arm, Offset 15



Válvulas de retención externas del acelerador debe proporcionarse en el montaje no son incluido en la entrega. External throttle check valves must be provided on the assembly. They are not included in the delivery.

Ángulos de apertura estándar: configurable en 7 posiciones diferentes en un rango entre 2,5° y 16°.

Standard opening angles: settable in 7 different positions in a range between 2,5° and 16°.

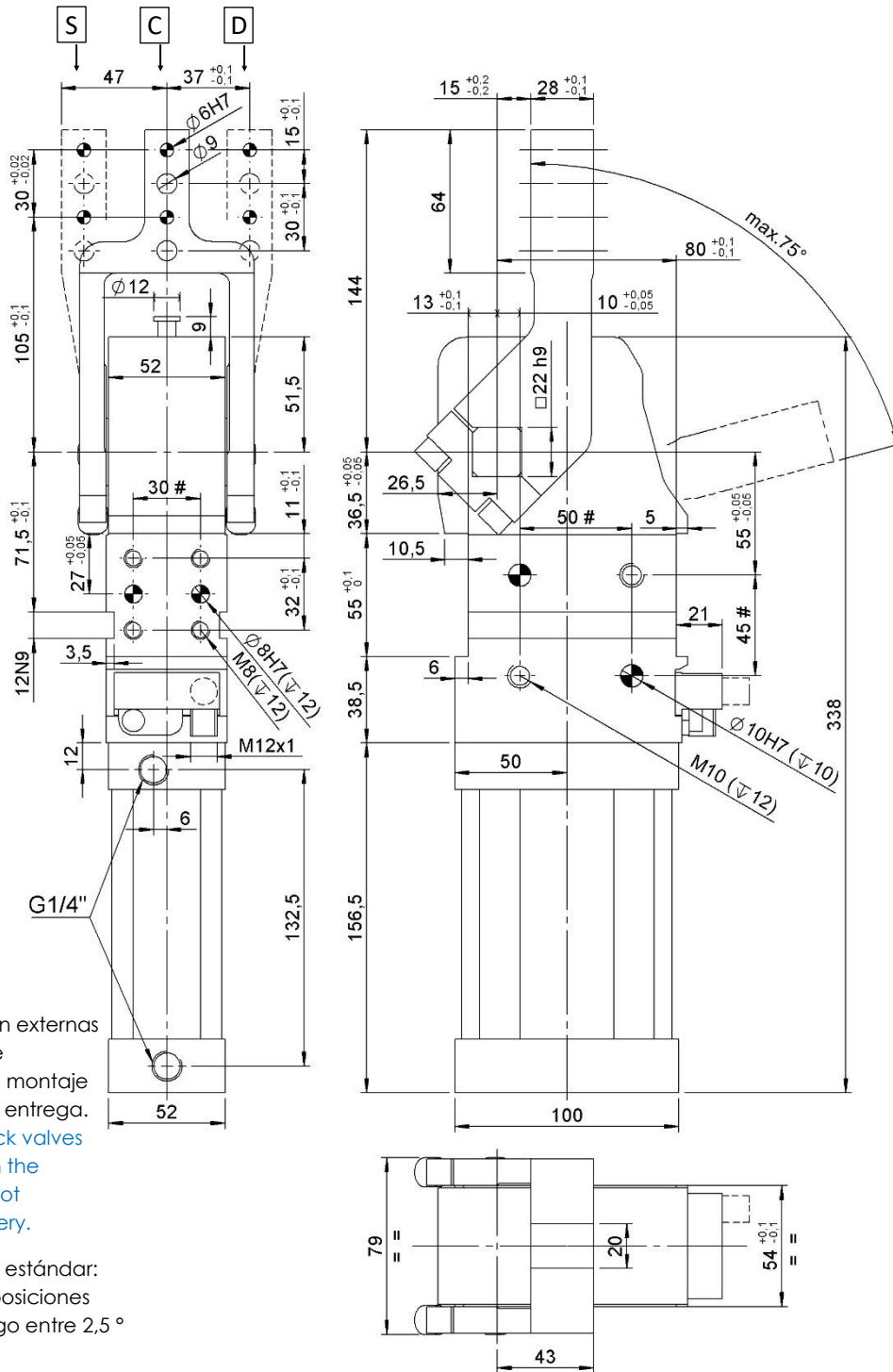
Tolerancias: barrenos ± 0.02, orificios de tornillo ± 0.1
 #Tolerances: dowel holes ±0.02, screw holes ±0.1

Modelo Type	Diametro cilindro Cylinder bore	Momento de retencion Holding moment	Peso Weight	Presion de trabajo Working pressure	Sujeción máxima esfuerzo de torsión (5bar) Clamping max. torque (5 bar)	Consumo de aire Air consumption (5 bar)
	[mm]	[Nm]	[Kg]	[bar]	[Nm]	[l]
CPL63 V1...S	63	1700	~ 5	4 – 8	420	1,1



CPL63 H1...S

Brida, D.63, Ang. Varias Op. Brazo Horizontal simetrico, Offset 15
Clamp, D.63, Vario Op. Angle, Horizontal symmetric arm, Offset 15



Válvulas de retención externas del acelerador debe proporcionarse en el montaje no son incluido en la entrega.
External throttle check valves must be provided on the assembly. They are not included in the delivery.

Ángulos de apertura estándar: configurable en 22 posiciones diferentes en un rango entre 2,5° y 75°.

Standard opening angles: settable in 22 different positions in a range between 2,5° and 75°.

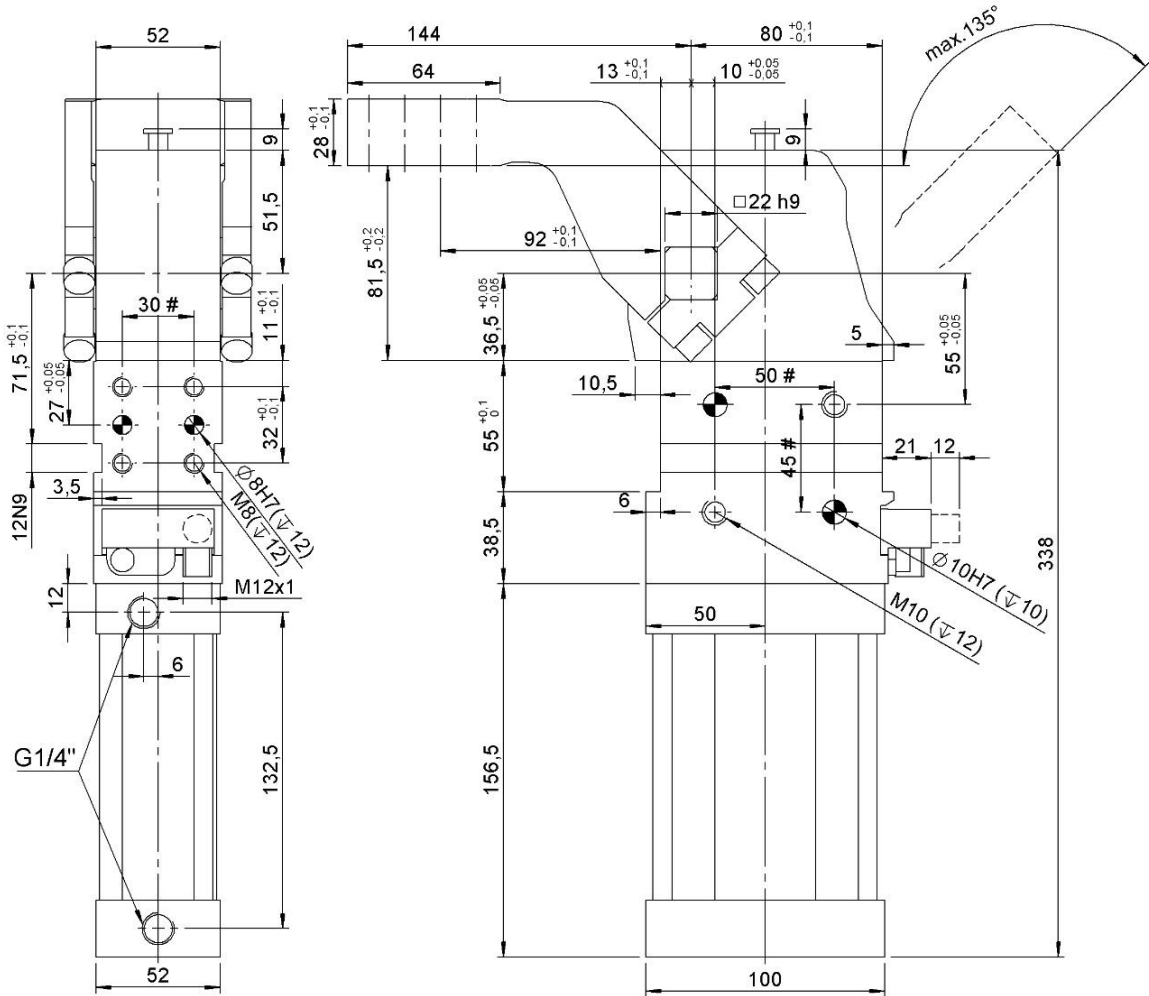
Tolerancias: barrenos ± 0.02, orificios de tornillo ± 0.1
#Tolerances: dowel holes ±0.02, screw holes ±0.1

Modelo Type	Diámetro cilindro Cylinder Bore	Momento de retención Holding moment	Peso Weight	Presión de trabajo Working pressure	Sujeción máxima esfuerzo de torsión (5bar) Clamping max. torque (5 bar)	Consumo de aire Air consumption (5 bar)
	[mm]	[Nm]	[Kg]	[bar]	[Nm]	[l]
CPL63-H1...S	63	1700	~ 5	4 – 8	420	2,5



CPL63 V3...

Brida, D.63, Varias Op. Angulo, Brazo vertical, Offset 45
Clamp, D.63, Vario Op. Angle, Vertical arm, Offset 45



Válvulas de retención externas del acelerador debe proporcionarse en el montaje no son incluido en la entrega.
External throttle check valves must be provided on the assembly. They are not included in the delivery.

Ángulos de apertura estándar: configurable en 35 posiciones diferentes en un rango entre 2,5° y 135°.

Standard opening angles:

settable in 35 different positions in a range between 2,5° and 135°.

Tolerancias: barrenos ± 0.02, orificios de tornillo ± 0.1

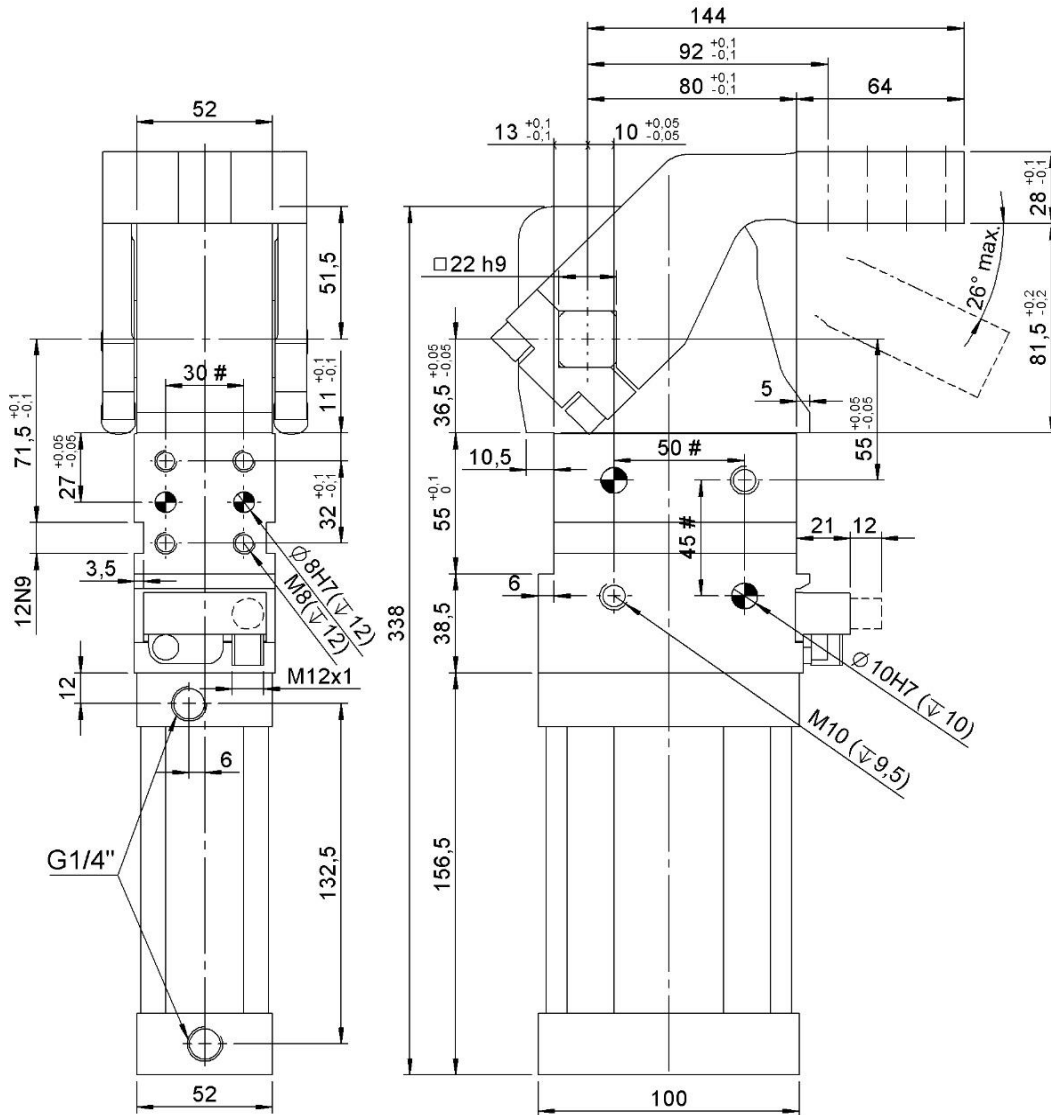
#Tolerances: dowel holes ±0.02, screw holes ±0.1

Modelo Type	Diametro cilindro Cylinder bore	Momento de retencion Holding moment	Peso Weight	Presion de trabajo Working pressure	Sujeción máxima esfuerzo de torsión (5bar) Clamping max. torque (5 bar)	Consumo de aire Air consumption (5 bar)
	[mm]	[Nm]	[Kg]	[bar]	[Nm]	[l]
CPL63 V3...	63	1700	~ 5	4 – 8	420	3,8



CPL63 V3...S

Chiusura, D.63, Ang. Vario, Leva verticale simmetrica, Offset 45
 Clamp, D.63, Vario Op. Angle, Vertical symmetric arm, Offset 45



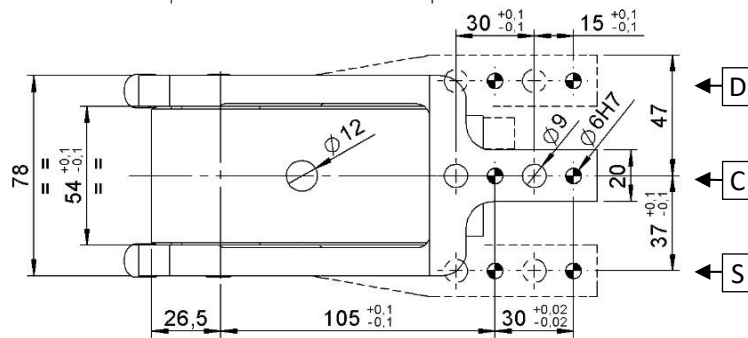
Válvulas de retención externas del acelerador debe proporcionarse en el montaje no son incluido en la entrega.

External throttle check valves must be provided on the assembly. They are not included in the delivery.

Ángulos de apertura estándar: Configurable en 7 posiciones en un rango de 2,5° y 26°.

Standard opening angles: settable in 7 different positions in a range between 2,5° and 26°.

#Tolleranze: fori spina ± 0.02 , fori filettati ± 0.1
 #Tolerances: dowel holes ± 0.02 , screw holes ± 0.1

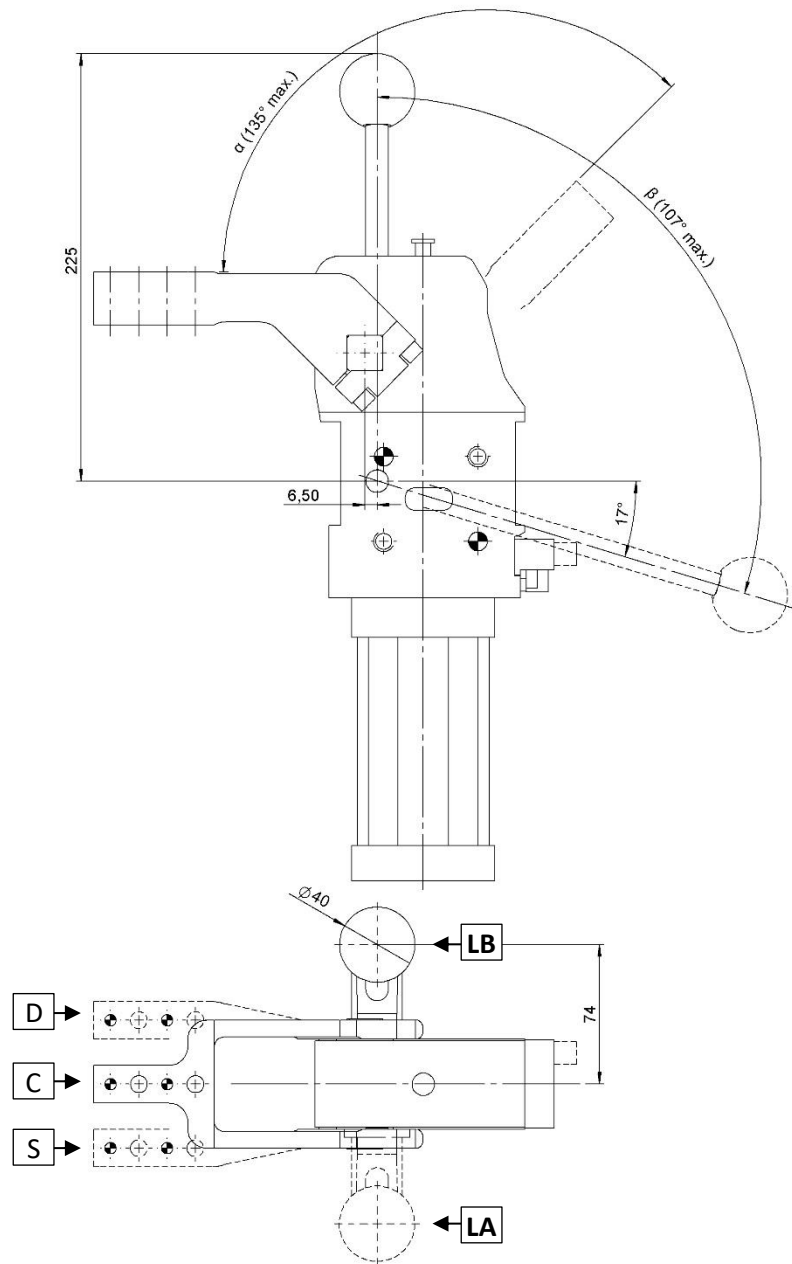


Modelo Type	Diametro del cilindro Cylinder bore	Momento de retencion Holding moment	Peso Weight	Presione de trabajo Working pressure	Sujeción máxima esfuerzo de torsión Clamping max. torque (5 bar)	Consumo De aire Air consumption (5 bar)
	[mm]	[Nm]	[Kg]	[bar]	[Nm]	[l]
CPL63 V3...S	63	1700	~ 5	4 – 8	420	1,3



CPLM50L...V1... / CPLM63L...V1...

Brida, D.63, Varios Angulos , Cmd, manual Brazo vertical, Offset 15
 Clamp, D.50/63, Vario Op. Angle, Hand Lever, Vert. arm, Offset 15



α	16°	30°	46°	58°	75°	91°	107°	122°	135°
β	37°	47°	57°	63°	73°	82°	92°	101°	107°

Control manual ajustable en intervalos de 20°
 Manual control adjustable in steps of 20°

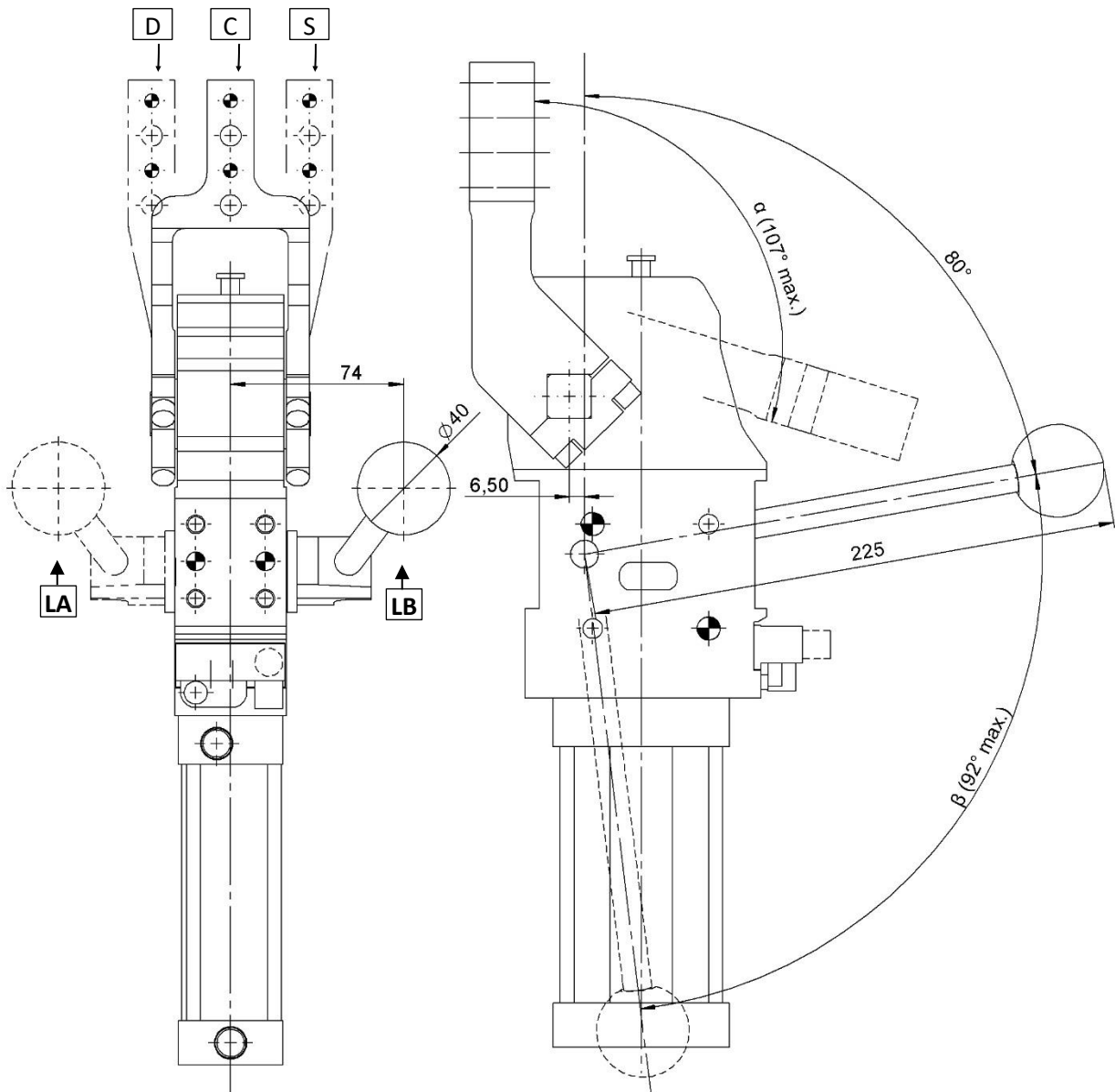
Tolerancias: agujero espina ±0.02, agujero roscado ±0.1
 # Tolerances: dowel holes ±0.02, screw holes ±0.1

Modelo Type	Diametro de cilindro Cylinder bore	Momento de retencion Holding Moment	Peso Weight	Presion de trabajo Working pressure	Maxima fuerza a la palanca manual Max. manual force
	[mm]	[Nm]	[Kg]	[bar]	[N]
CPLM50L...V1...	50	1300	~ 4,5	4 – 8	200
CPLM63L...V1...	63	1700	~ 5,5		



CPLM50L...H1... / CPLM63L...H1...

Brida, D.63, Varios Angulos , Cmd. manual Brazo horizontal, Offset 15
Clamp, D.50/63, Vario Op. Angle, Hand Lever, Horiz. Arm, Offset 15



α	16°	30°	46°	58°	75°	91°	107°
β	37°	47°	57°	63°	73°	82°	92°

Control manual ajustable en intervalos de 20° Manual control adjustable in steps of 20°

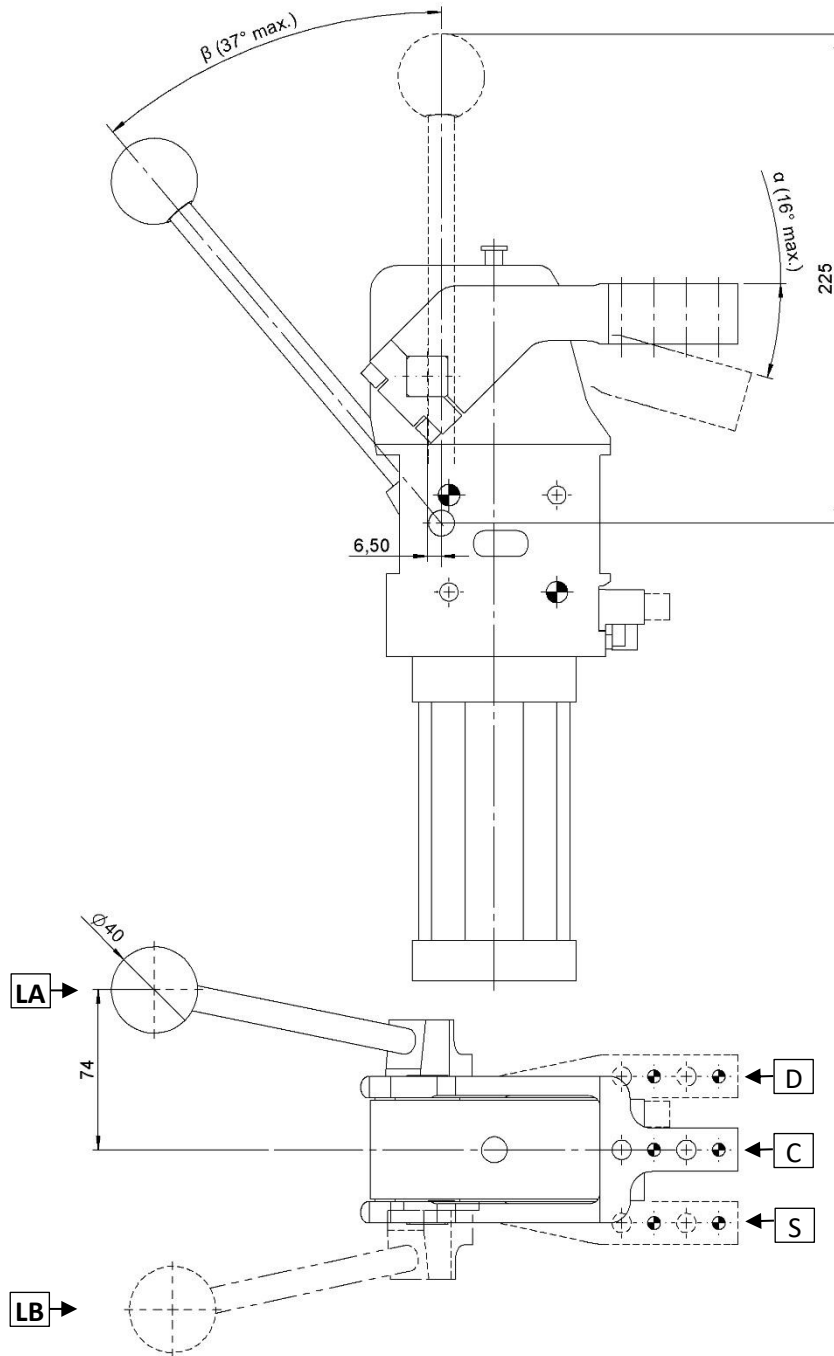
Tolerancias: agujero espina ± 0.02 , agujero roscado ± 0.1
Tolerances: dowel holes ± 0.02 , screw holes ± 0.1

Modelo Type	Diámetro del cilindro Cylinder Bore	Momento de retención Holding moment	Peso Weight	Presión de trabajo Working pressure	Fuerza manual máxima Max. manual force
	[mm]	[Nm]	[Kg]	[bar]	[N]
CPLM50L...H1...	50	1300	~ 4,5	4 – 8	200
CPLM63L...H1...	63	1700	~ 5,5		



CPLM50L...V1...S / CPLN63L...V1...S

Brida, D.63, Varios Angulos , Cmd. Manual Brazo Vert. Sim., Offset 15
 Clamp, D.50/63, Vario Op. Angle, Hand Lever, Vert. Sym., Offset 15



α	16°
β	37°

Tolerancias: agujero espina ± 0.02 , agujero roscado ± 0.1

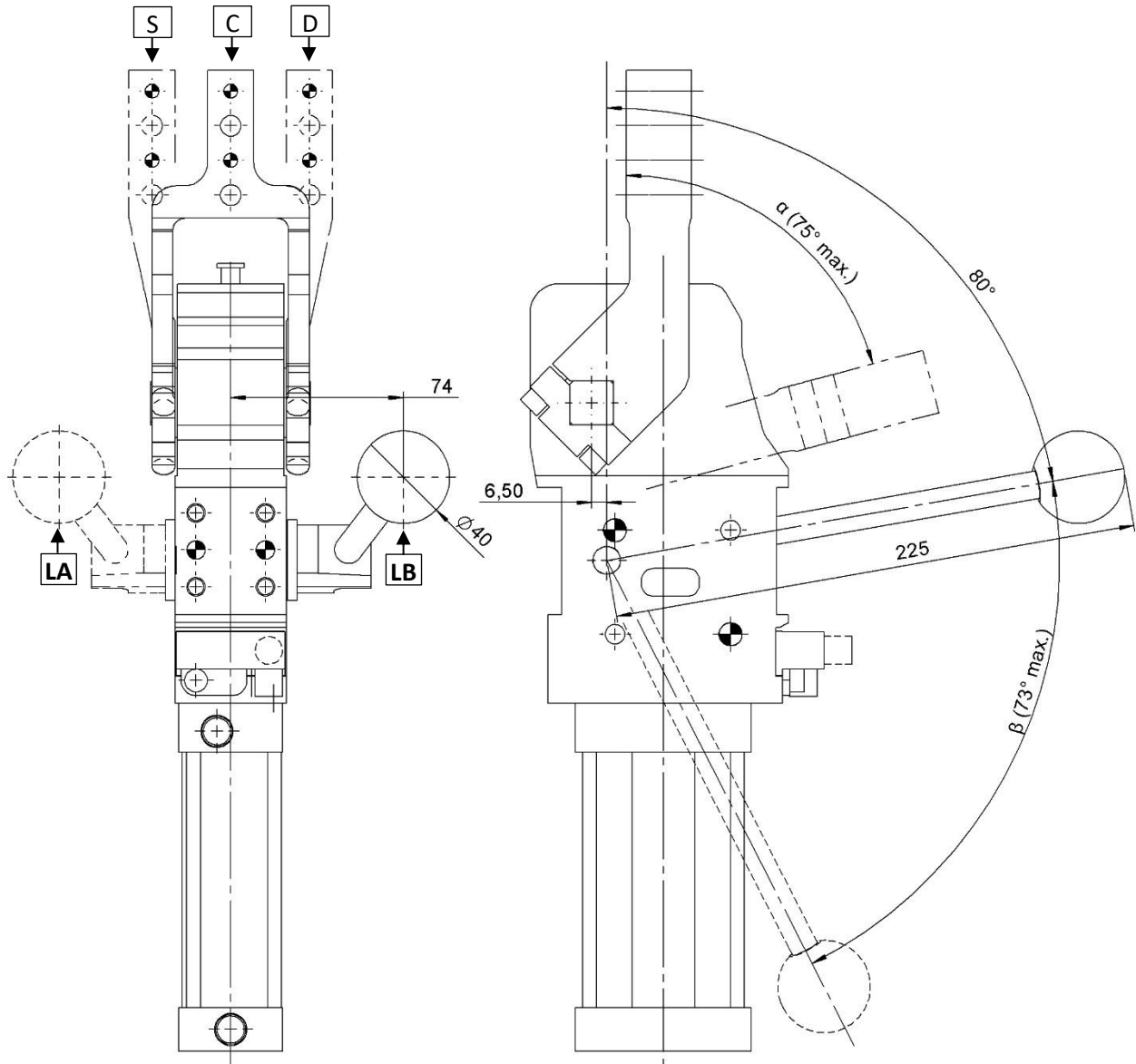
#Tolerances: dowel holes ± 0.02 , screw holes ± 0.1

Modelo Type	Diametro del cilindro Cylinder Bore	Momento De retencion Holding moment	Peso Weight	Presión de trabajo Working pressure	Fuerza manual máxima Max. manual force
	[mm]	[Nm]	[Kg]	[bar]	[N]
CPLM50L...V1...S	50	1300	~ 4,5	4 – 8	200
CPLM63L...V1...S	63	1700	~ 5,5		



CPLM50L...H1...S / CPLM63L...H1...S

Brida, D.63, Varios Angulos , Cmd. manual Brazo Horiz. Sim., Offset 15
 Clamp, D.50/63, Vario Op. Angle, Hand Lever, Horiz. Sym., Offset 15



α	16°	30°	46°	58°	75°
β	37°	47°	57°	63°	73°

Control manual ajustable en intervalos de 20°
 Manual control adjustable in steps of 20°

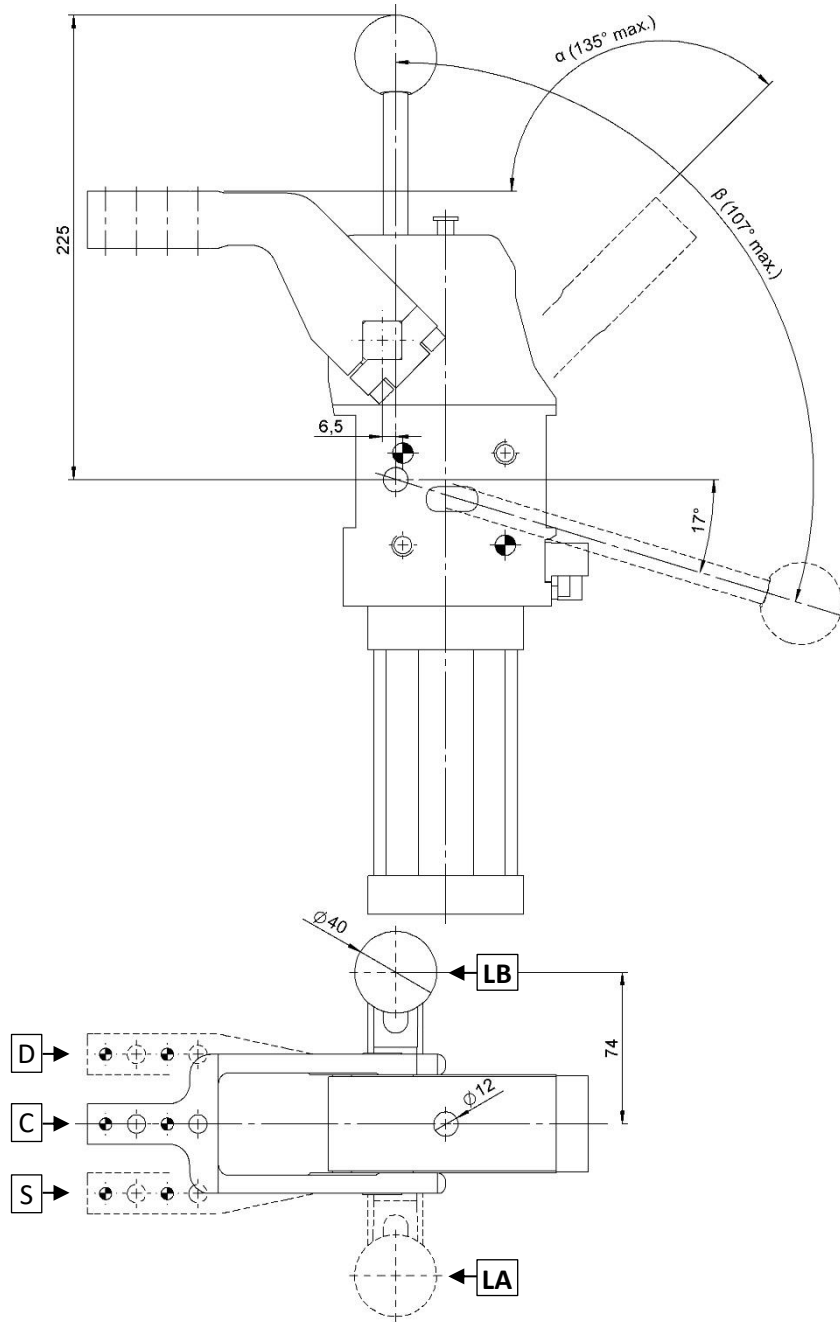
Tolerancias: agujero espina ± 0.02 , agujero roscado ± 0.1
 #Tolerances: dowel holes ± 0.02 , screw holes ± 0.1

Modelo Type	Diametro del cilindro Cylinder Bore	Momento De retencion Holding moment	Peso Weight	Presione de trabajo Working pressure	Fuerza manual máxima Max. manual force
	[mm]	[Nm]	[Kg]	[bar]	[N]
CPLM50L...H1...S	50	1300	~ 4,5	4 – 8	200
CPLM63L...H1...S	63	1700	~ 5,5		



CPLM50L...V3... / CPLM63L...V3...

Brida, D.63, Varios Angulos , Cmd. manual Brazo vertical Offset 45
Clamp, D.50/63, Vario Op. Angle, Hand Lever, Vert. arm, Offset 45



α	16°	30°	46°	58°	75°	91°	107°	122°	135°
β	37°	47°	57°	63°	73°	82°	92°	101°	107°

Control manual ajustable en intervalos di 20°
Manual control adjustable in steps of 20°

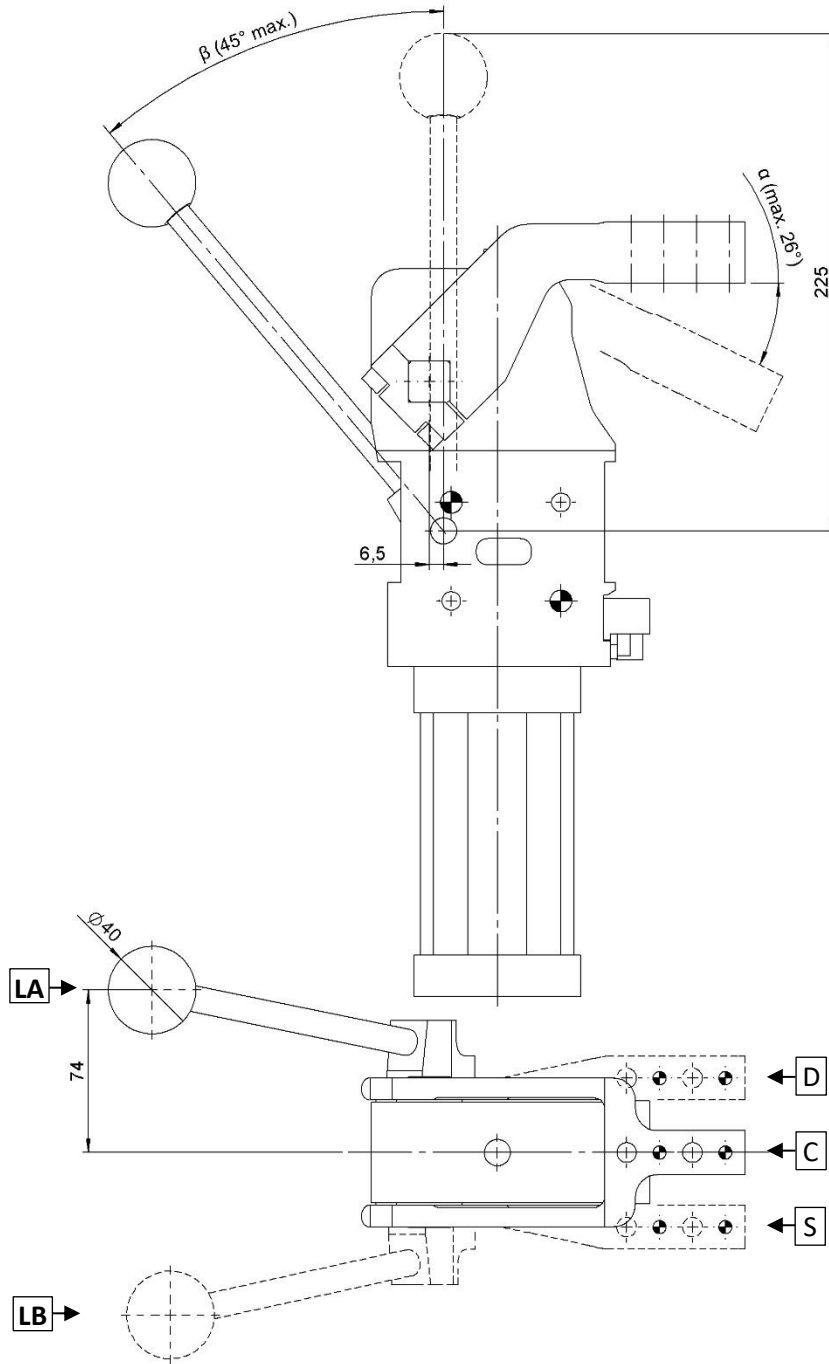
Tolerancias: agujero espina ±0.02, agujero roscado ±0.1
#Tolerances: dowel holes ±0.02, screw holes ±0.1

Modelo Type	Diametro del cilindro Cylinder bore	Momento De retencion Holding moment	Peso Weight	Presion de trabajo Working pressure	Fuerza manual máxima Max. manual force
	[mm]	[Nm]	[Kg]	[bar]	[N]
CPLM50L...V3...	50	1300	~ 4,5	4 – 8	200
CPLM63L...V3...	63	1700	~ 5,5		



CPLM50L...V3...S / CPLN63L...V3...S

Brida, D.63, Varios Angulos , Cmd. manual Brazo Vert. Sim. Offset 45
 Clamp, D.50/63, Vario Op. Angle, Hand Lever, Vert. Sym., Offset 45



α	26°
β	45°

Tolerancias: agujero espina ± 0.02 , agujero roscado ± 0.1

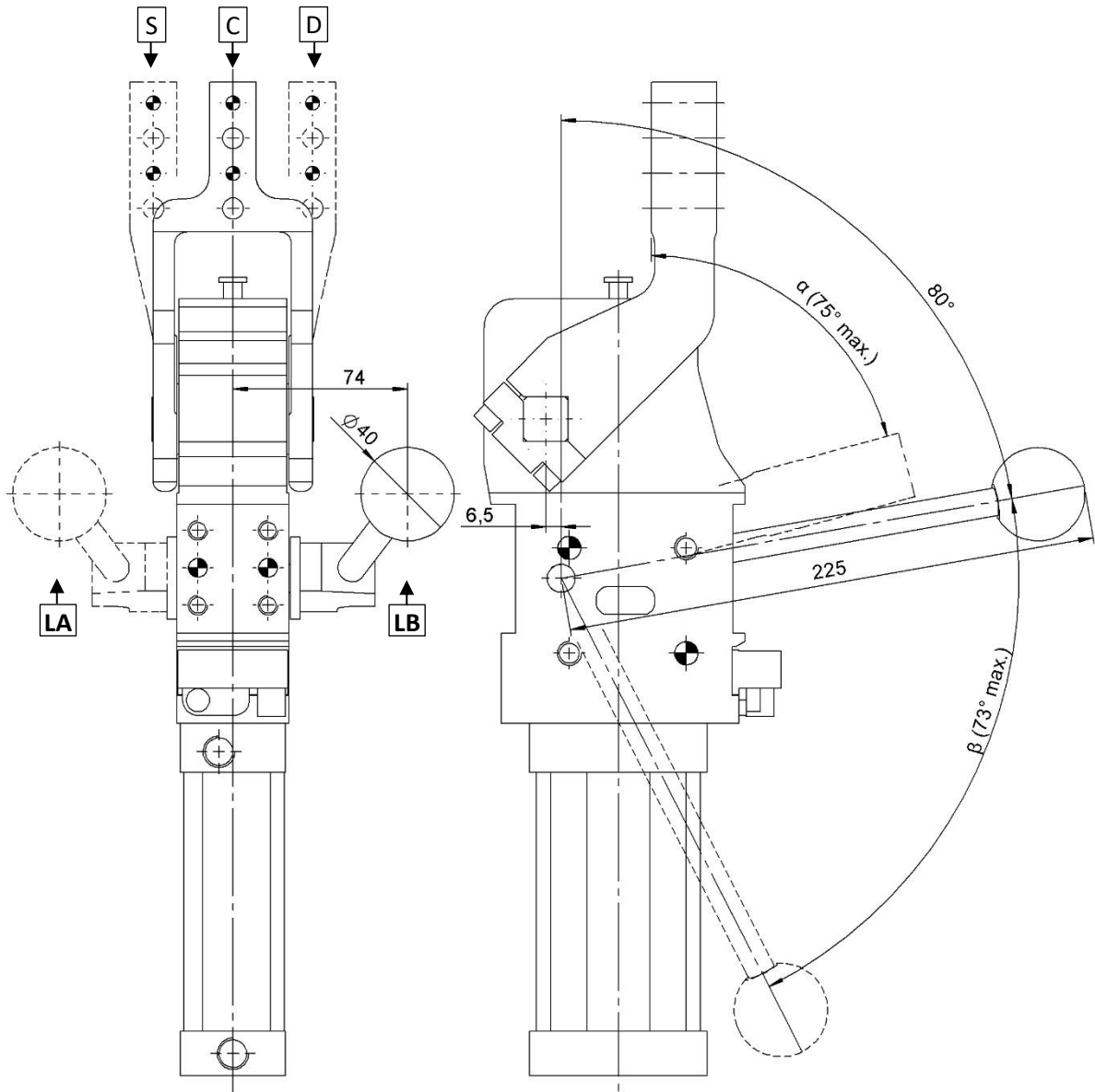
#Tolerances: dowel holes ± 0.02 , screw holes ± 0.1

Modelo Type	Diametro de cilindro Cylinder Bore	Momento De retencion Holding moment	Peso Weight	Presion de trabajo Working pressure	Fuerza manual máxima Max. manual force
	[mm]	[Nm]	[Kg]	[bar]	[N]
CPLM50L...V3...S	50	1300	~ 4,5	4 – 8	200
CPLM63L...V3...S	63	1700	~ 5,5		



CPLM50L...H3...S / CPLM63L...H3...S

Brida, D.63, Varios Angulos , Cmd. Manual Brazo Horiz. Sim. Offset 45
 Clamp, D.50/63, Vario Op. Angle, Hand Lever, Horiz. Sym., Offset 45



α	16°	30°	46°	58°	75°
β	37°	47°	57°	63°	73°

Control manual ajustable en intervalos de 20°
 Manual control adjustable in steps of 20°

Tolerancias: agujero espina ±0.02, agujero roscado ±0.1

#Tolerances: dowel holes ±0.02, screw holes ±0.1

Modelo Type	Diametro del cilindro Cylinder bore	Momento De retencion Holding moment	Peso Weight	Presion de trabajo Working pressure	Fuerza manual máxima Max. manual force
	[mm]	[Nm]	[Kg]	[bar]	[N]
CPLM50L...H3...S	50	1300	~ 4,5	4 – 8	200
CPLM63L...H3...S	63	1700	~ 5,5		

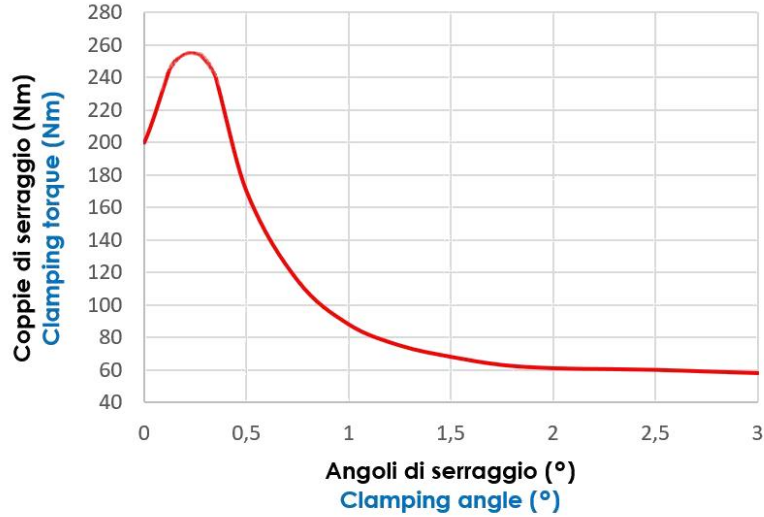


Diagrama CPL50.

Diagrams CPL50.

Torque de clapeo (Nm)

Clamping torque (Nm)

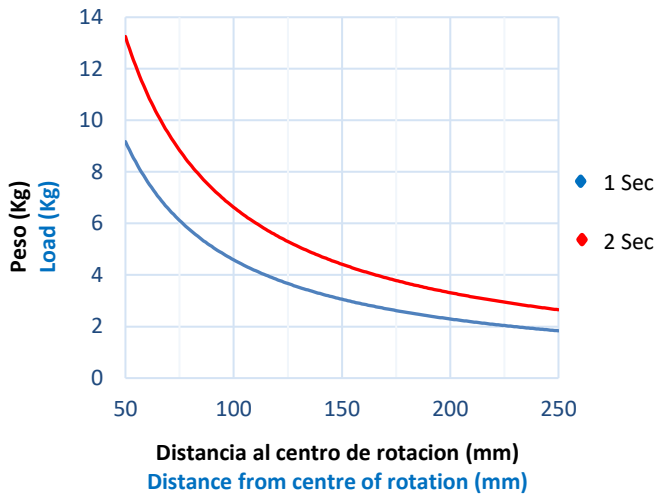


Capacidad maxima de torque (5 bar): **250 Nm.**

Max. clamping torque (5 bar): **250 Nm.**

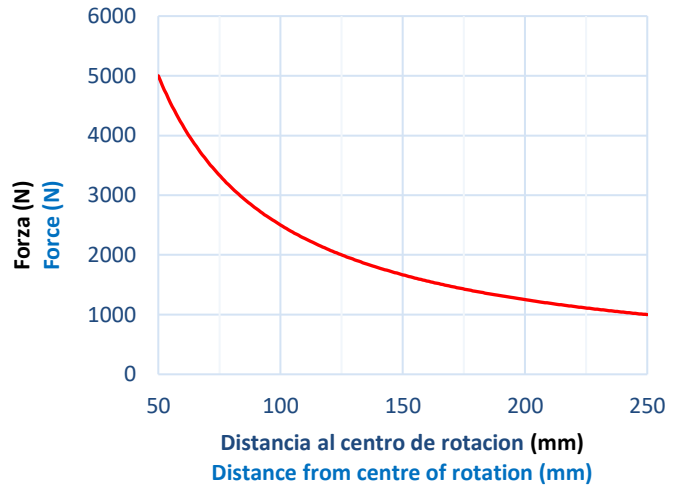
Carga maxima aplicable al brazo (Kg) a 5 bar.

Max. load applicable on the arm (Kg) at 5 bar.



Fuerza aplicada (N) a 5 bar.

Max. force applied (N) at 5 bar.



Modelo Type	Capacidad maxima por peso Max. torque By weight [Nm]		Capacidad maxima con carga fuera del eje The max torque for applications with the load out of axis [Nm]	
	1 sec	2 sec	1 sec	2 sec
CPL 50	4.5	6.5	3.6	5.2

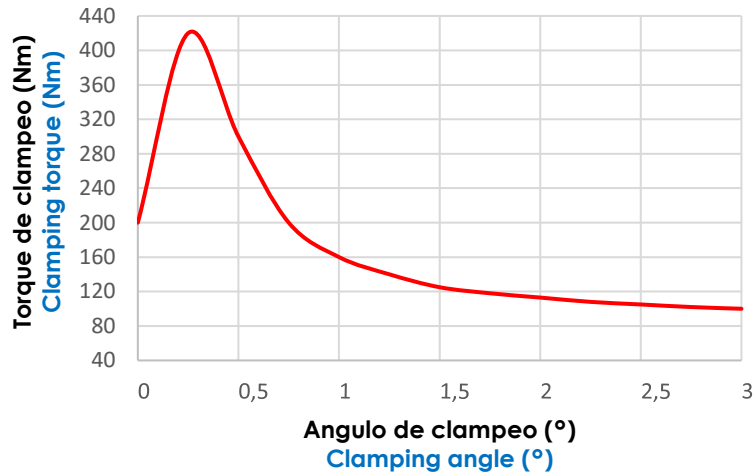


Diagrama CPL63.

Diagrams CPL63.

Torque de clampo (Nm)

Clamping torque (Nm)

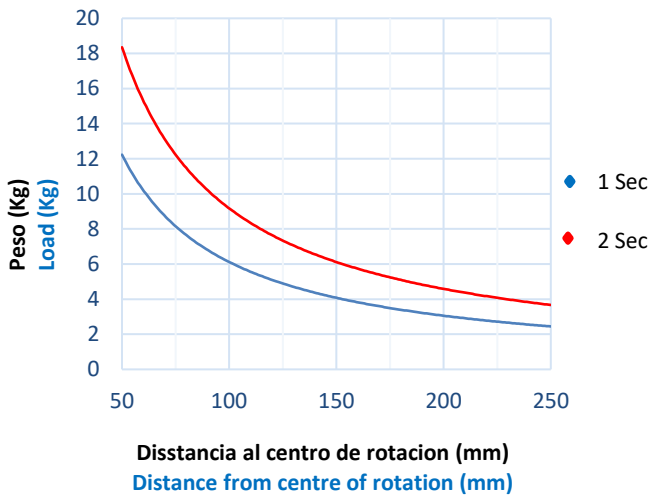


Capacidad maxima de torque (5 bar): **420 Nm.**

Max. clamping torque (5 bar): **420 Nm.**

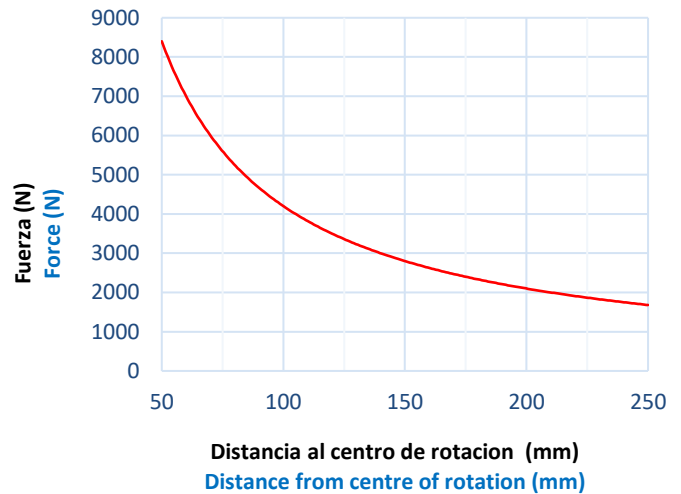
Carga maxima aplicada al brazo (Kg) a 5 bar.

Max. load applicable on the arm (Kg) at 5 bar.



Fuerza aplicada (N) a 5 bar.

Max. force applied (N) at 5 bar.



Modelo Type	Capacidad maxima por peso Max. torque By weight [Nm]		Capacidad maxima con carga fuera del eje The max torque for applications with the load out of axis [Nm]	
	1 sec	2 sec	1 sec	2 sec
CPL 63	6.0	9.0	4.8	7.2



Diagrama del sensor inductivo M12 (cod. 09127/.../C).

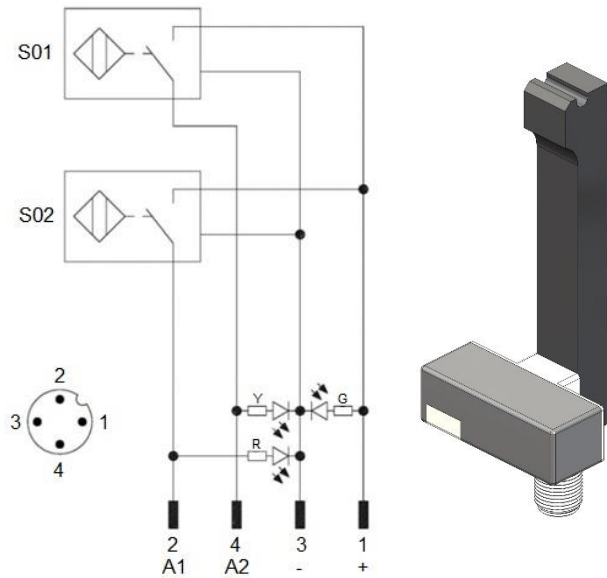
Diagram for M12 inductive proximity switch (cod. 09127/.../C).

Caratteristiche tecniche:

- Tipo de salida: PNP;
- Voltaje de alimentación: 10-30 VDC;
- Corriente max. de conmutación: 150 mA;
- Fuente de alimentación: < 20 mA;
- Caída de voltaje: < 1,8 V
- Rango de temperatura: -25° / 70° C.

Technical data:

- Output type: PNP;
- Feeding voltage: 10-30 VDC;
- Max. commutating current: 150 mA;
- Power supply: < 20 mA;
- Voltage drop: < 1,8 V;
- Temperature range: -25° / 70° C.



S01 = señal de apertura

S01 = opening signal

S02 = señal de cierre

S02 = closing signal

Y = LED Amarillo / yellow LED

G = LED verde / green LED

R = LED rojo / red LED

1 = línea marrón / brown wire

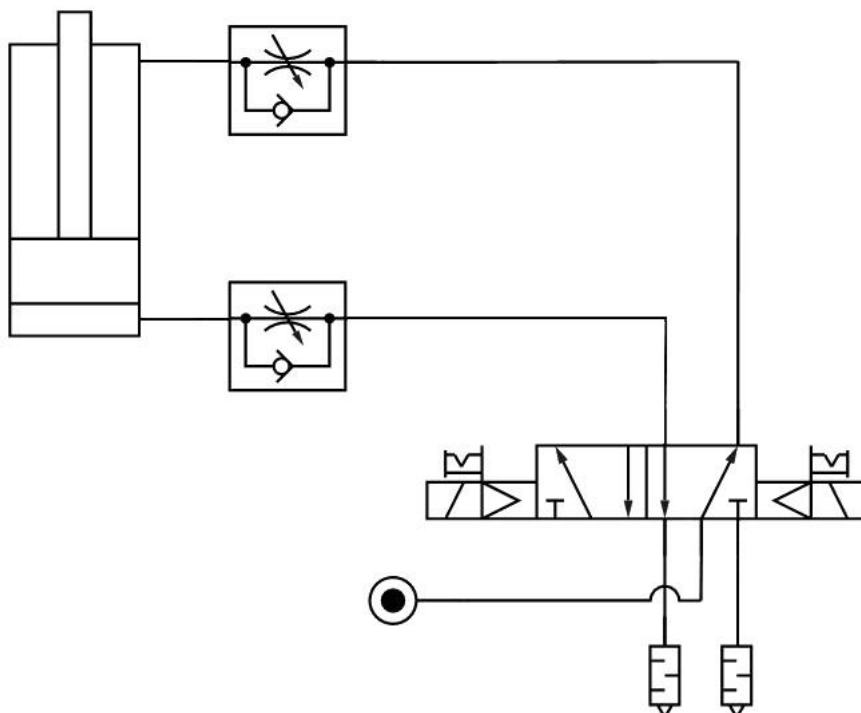
2 = línea negro / black wire

3 = línea azul / blue wire

4 = línea blanco /white wire

Diagrama neumático

Pneumatic plan.





Instrucciones operativas

Operating instructions.

Modificacion de apertura

- Colocar la palanca en posicion de apertura; (imagen. 1)
- Destornillar el tapon M6 debajo del interruptor de proximidad inductivo; (imagen 2)
- Insertar en el agujero una llave con Ø maximo de 5mm, y empujar el resorte aplicando una fuerza ≥ 80 N; (Imagen. 3)
- Mantener la presion en el resorte y cambiar manualmente el brazo en la pocision deseada;
- Liberar el sistema del resorte para permitir el acople automatico de los componentes.

Opening angle change.

- Bring the clamp arm in the opening position; (Image 1)
- Unscrew the M6 socket screw below the inductive sensor; (Image 2)
- Put a key with \varnothing max. 5 mm into the hole, and push the spring applying a force ≥ 80 N; (Image 3)
- Keep pushing on the spring and move the clamp arm manually to the desired position;
- Release the spring to allow the automatic coupling of the components.

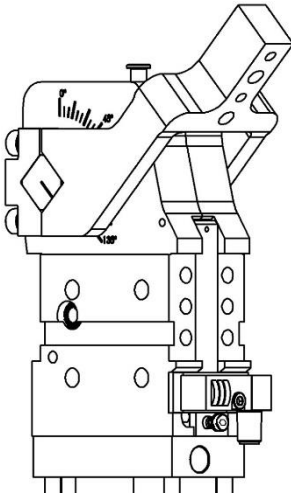


Imagen 1
Image 1

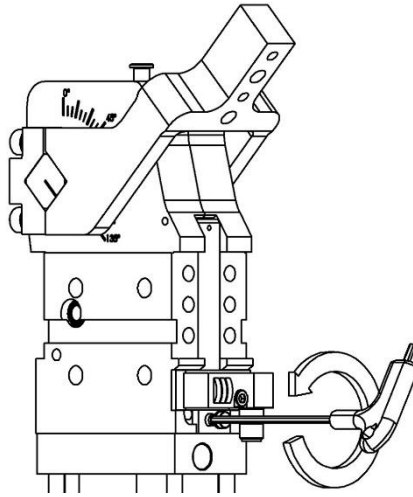


Imagen 2
Image 2

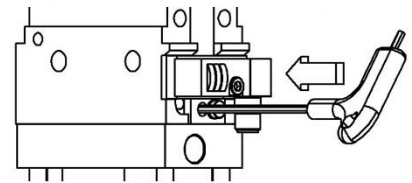


Imagen 3
Image 3

Angulo de apertura.

Opening angles.

Tipo Type	Angulo de apertura / Opening angles																	
	2,5	4	6	8	10	13	16	19	22	26	30	34	38	42	46	50	54	58
CPL...V1 CPL...V3	•	•	•	•	•	•	•	•	•	•	•	•	•	•	•	•	•	•
CPL...H1 CPL...H3	•	•	•	•	•	•	•	•	•	•	•	•	•	•	•	•	•	•
CPL...H1...S CPL...H3...S	•	•	•	•	•	•	•	•	•	•	•	•	•	•	•	•	•	•
CPL...V1...S	•	•	•	•	•	•	•											
CPL...V3...S	•	•	•	•	•	•	•	•	•	•								

Tipo Type	Angulo de apertura / Opening angles																
	62	67	71	75	79	83	87	91	95	99	103	107	112	117	122	128	135
CPL...V1 CPL...V3	•	•	•	•	•	•	•	•	•	•	•	•	•	•	•	•	•
CPL...H1 CPL...H3	•	•	•	•	•	•	•	•	•	•	•						
CPL...H1...S CPL...H3...S	•	•	•	•													



Gruppo aggancio leva.

Retaining clip.

El dispositivo (detalle "A") aplicado en el cierre sirve para garantizar, durante la apertura de la palanca y en ausencia de aire en la red neumática, que el tapón de bloqueo no varíe la posición.

(N.B. : respete los pares de carga máximos aplicables a la palanca).

The device (detail "A") applied on the clamp ensure, in opening position and when there isn't air in the pneumatic net, that arm doesn't change its position.

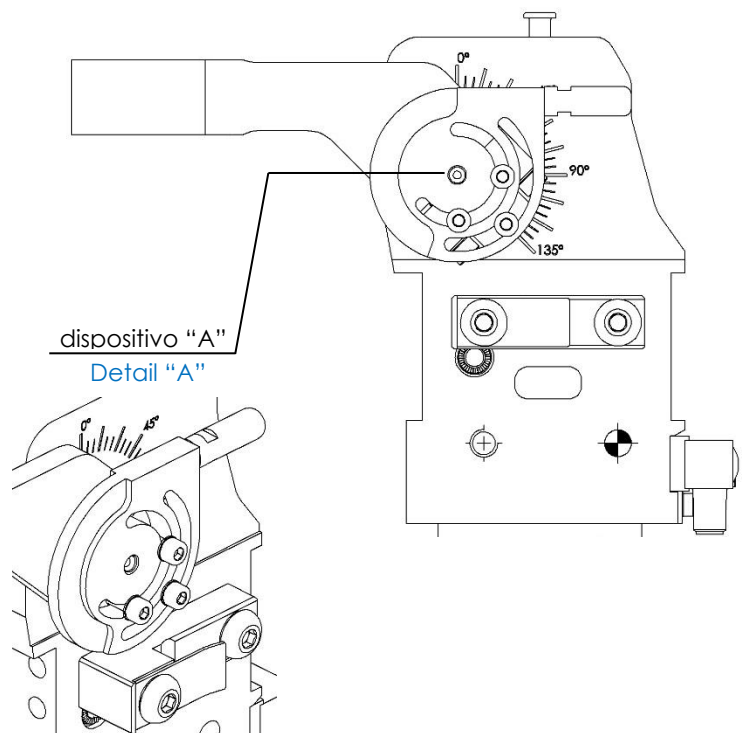
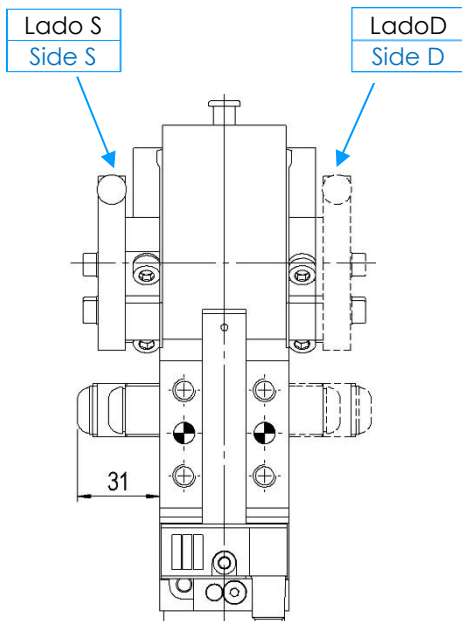
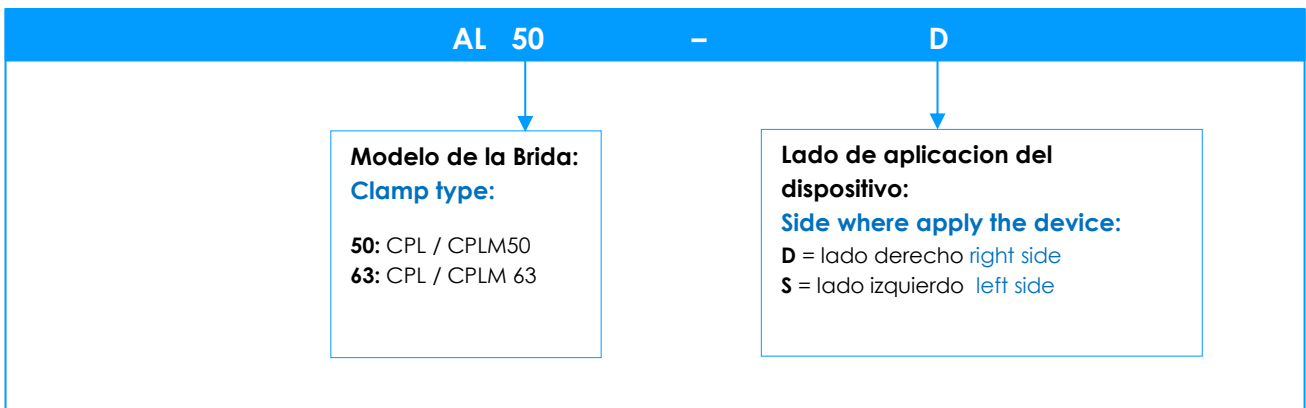
(NOTE: Not exceed the max. torque applicable on the lever).

The device (detail "A") applied on the clamp ensure, in opening position and when there isn't air in the pneumatic net, that arm doesn't change its position.

(NOTE: Not exceed the max. torque applicable on the lever).

Codigo de orden

Ordering example.



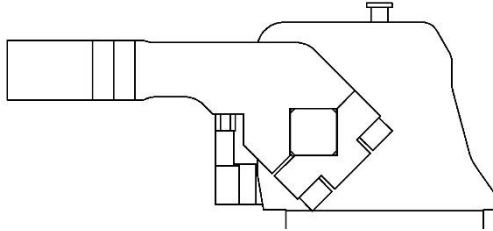


TOPE DE PARADA EXTERNO

External Arm hard stop.

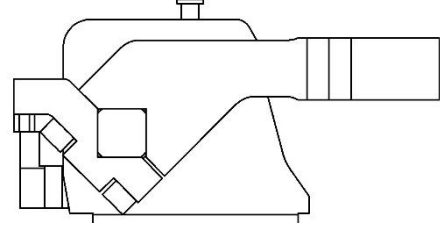
La presencia del ancla de parada de palanca externa se debe elegir al realizar el pedido, ya que no se puede agregar más tarde.

The presence of the external arm hard stop must be chosen at the order, because it cannot be added later.

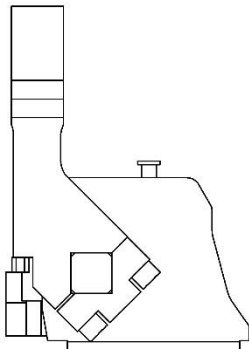


Codigo de orden / Ordering example

CPL50 TV1...
CPL63 TV1...

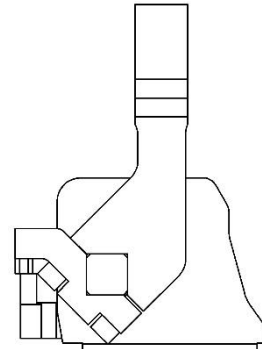


CPL50 TV1...S...
CPL63 TV1...S...

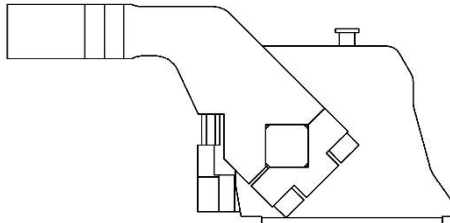


Codigo de orden / Ordering example

CPL50 TH1...
CPL63 TH1...

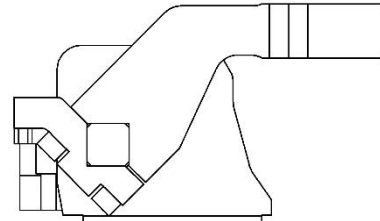


CPL50 TH1...S...
CPL63 TH1...S...

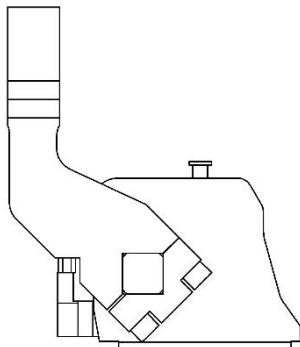


Codice d'ordine / Ordering example

CPL50 TV3...
CPL63 TV3...

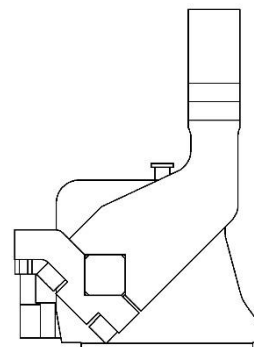


CPL50 TV3...S
CPL63 TV3...S



Codigo de orden / Ordering example

CPL50 TH3...
CPL63 TH3...



CPL50 TH3...S
CPL63 TH3...S



Partes de repuesto.

Spare parts.

# Kit	Imagen Picture	Descripcion Description	Modelo Model	Articulo Article
Brazos Arm asseby		Brazo V1C / H1C / V1CS / H1CS Arm V1C / H1C / V1CS / H1CS	CPL50	08981/C
			CPL63	08980/C
		Brazo V1D / H1S / V1SS / H1DS Arm V1D / H1S / V1SS / H1DS	CPL50	08981/DX/C
			CPL63	08980/DX/C
		Brazo V1S / H1D / V1DS / H1SS Arm V1S / H1D / V1DS / H1SS	CPL50	08981/SX/C
			CPL63	08980/SX/C
		Brazo V3C / H3C / V3CS / H3CS Arm V3C / H3C / V3CS / H3CS	CPL50	09132/C
			CPL63	09128/C
		Brazo V3D / H3S / V3SS / H3DS Arm V3D / H3S / V3SS / H3DS	CPL50	09132/DX/C
			CPL63	09128/DX/C
		Brazo V3S / H3D / V3DS / H3SS Arm V3S / H3D / V3DS / H3SS	CPL50	09132/SX/C
			CPL63	09128/SX/C
Sensor Proximity switch		Fsensor inductivo VEP completo(0°) Inductive proximity switch VEP (0°)	CPL50	09127/1/C
		Sensor inductivo VEP completo (90°) Inductive proximity switch VEP (90°)	CPL63	09127/2/C
Kit de sellos Seals kit		Juego de sellos para el cilindro neumatico Seal components for pneumatic cylinder	CPL50	SCR-CPL50
			CPL63	SCR-CPL63
Cilindro neumatico Pneumatic cylinder		Cilindro pneumatico completo Complete pneumatic cylinder	CPL50	08984/C
			CPL63	08985/C
Brazo del comando Manual control lever		Brazo del comando manual CPLM... Lever manual control pneumatic clamp CPLM...	CPL50	09107/50/C
			CPL63	09107/63/C

